

CHLAZENÍ ■ SERVIS ■ VÝČEPY



THERMOTECHNIKA
CROWN COOL
EUROPEAN ECONOMIC INTEREST GROUP



Über uns

Das Unternehmen THERMOTECNIKA BOHEMIA s.r.o. agiert seit 1992 als Lieferant von Schankanlagen auf dem tschechischen Markt. Der heutige Charakter des Unternehmens ist das Ergebnis seiner langjährigen Entwicklung und seines Wachstums. 1995 erweiterte das Unternehmen sein Angebot um die Lieferung hochwertiger Gastronomieanlagen und 2004 wurde sie zudem Lieferant des Qualitätskaffees Pascucci samt Zubehör.

THERMOTECNIKA BOHEMIA s.r.o. bietet außer dem Verkauf seiner Qualitätsprodukte auch deren Montage und entsprechenden Kundendienst durch qualifizierte Techniker und dies auf dem gesamten Gebiet der Tschechischen Republik. Das Kundendienstnetz besteht aus internen Mitarbeitern und einigen kooperierenden Kundendienstfirmen.

Schankanlagen

Die Haupttätigkeit unseres Unternehmens sind die Herstellung, der Vertrieb und Kundendienst von Schank- und Kühltechnologien.

Zu unseren bedeutenden Lieferanten gehören Dunet, John Guest, Micro Matic, Tubing Food und andere mehr. Das Unternehmen THERMOTECNIKA BOHEMIA s.r.o. ist Repräsentant des niederländischen Unternehmens Gamko (Hersteller von Kühltechnik) für die Tschechische Republik. Kühlanlagen Dittl Metal werden in Lizenz in Nové Zámky in der Slowakei hergestellt.

1997 begann die Firma, Kühl- und Schanktechnik auch in andere Länder Europas zu exportieren. Aufgrund der wachsenden Nachfrage und des steigenden Vertriebs von Schankanlagen nach Russland wurde 2000 die tschechisch-russische Gesellschaft Bohemia Line mit Niederlassung in Moskau gegründet. Mithilfe dieser Firma realisieren wir den effektiven Verkauf unserer Erzeugnisse auf diesem Gebiet.

Gastronomieeinrichtungen

Ein nicht minder wichtiger Tätigkeitsbereich unseres Unternehmens ist der Vertrieb von Gastronomieeinrichtungen. Die größten Abnehmer von Gastro-Einrichtungen sind Großküchen in Fach- und Grundschulen und Kindergärten, Restaurants und sonstige Catering-Betriebe.

Zu den bedeutenden Herstellern und unseren Lieferanten gehören die Unternehmen Bemeta, Elethermax, Gamko, Gastrohaal, GS Technik u.a.m.

TC Gruppe

Im Juni 2007 wurde THERMOTECNIKA BOHEMIA s.r.o. Mitglied der internationalen Gruppierung European Economic Interest Group THERMOTECNIKA CROWN COOL, der sieben Unternehmen aus sechs europäischen Staaten angehören (Ungarn, Rumänien, die Slowakische Republik, die Tschechische Republik, Serbien und Kroatien). Die Unternehmen Crown Cool Kft., Crown Cool Slovakia, Crown Cool Srl., DITL METAL s.r.o., Thermotechnika Kft., Thermotechnika Kereskedelmi Kft., THERMOTECNIKA BOHEMIA s.r.o., CROWN COOL d.o.o. und THERMOTECNIKA d.o.o., CROWN COOL d.o.o. beschlossen, im Interesse ihrer gegenseitigen Unterstützung, Zusammenarbeit, des gemeinsamen Angebots ihrer Erzeugnisse und Dienstleistungen und ständigen Qualitätssteigerung unter gemeinsamem Namen und Logo aufzutreten.

Einzelheiten finden Sie auf der Website <http://www.tc-eu.com/>.

About us

The company THERMOTECNIKA BOHEMIA Ltd. has been operating in the Czech market as a supplier of dispense equipment since 1992. The current shape of the company is the result of long-lasting development and growth. In 1995 the company started to supply also gastro equipment and in 2004 it has become a supplier of high quality Pascucci coffee and its accessories.

Besides the sale of high quality products, THERMOTECNIKA BOHEMIA Ltd. Offers also their installation and service provided by qualified technicians all over the Czech Republic. The service network is formed by internal employees and several cooperating service companies.

Dispense equipment

The main activity of the company is the service, production and sale of dispense and cooling technology.

The important company suppliers are the firms Dunet, John Guest, Micro Matic, Tubing Food and others. THERMOTECNIKA BOHEMIA Ltd. is representative of the Dutch company Gamko (producer of cooling technology) for the entire Czech Republic. Dittl Metal coolers are made under license in Nove Zamky in Slovakia.

In 1997, the company started to export beer coolers and dispense equipment to other countries in Europe. Continuous demand and sale of dispense equipment to Russia led in 2000 to the establishment of a new Czech-Russian company Bohemia Line with the place of business in Moscow. Through this company, an effective sale of products in the said area is provided.

Gastro equipment

Not less important activity of the company is sale of gastro equipment. The biggest customers of the gastro equipment are large kitchens of high schools, elementary schools and kindergartens, as well as other catering facilities.

Companies Bemeta, Elethermax, Gamko, Gastrohaal, GS Technik and others are among the important producers and the company suppliers.

TC Group

In June 2007 THERMOTECNIKA BOHEMIA Ltd. became a member of an international group European Economic Interest Group THERMOTECNIKA CROWN COOL consolidating seven companies of six European states (Hungary, Romania, Slovakia, the Czech Republic, Serbia and Croatia). Companies Crown Cool Kft., Crown Cool Slovakia, Crown Cool Srl., DITL METAL s.r.o., Thermotechnika Kft., Thermotechnika Kereskedelmi Kft., THERMOTECNIKA BOHEMIA Ltd., CROWN COOL d.o.o. und THERMOTECNIKA d.o.o., CROWN COOL d.o.o. decided to perform under the common name and logo in order to support one another, cooperate and commonly offer products and services for continuous quality improvement.

Please check out the details on: <http://www.tc-eu.com/>.



Wo finden Sie uns? / Where can you find us?



TSCHECHISCHE REPUBLIK / CZECH REPUBLIC
THERMOTECHNIKA BOHEMIA s.r.o.
 Komenského 951
 664 53 Ujezd u Brna
 Tel.: (+420) 544 229 478
 Fax: (+420) 544 224 326
 E-mail: obchod@tcbohemia.com
 www.tcbohemia.com



KROATIEN / CROATIA
TERMOTECHNIKA D.O.O.
CROWN COOL D.O.O.

Kralja Petra Svacicca 130, 31 300 Beli Manastir
 Tel.: (+385) 31 700 611
 Fax: (+385) 31 700 690
 E-mail: tc@tccroatia.com
 www.tccroatia.com



RUMÄNIEN / ROMANIA
S.C. CROWN COOL S.R.L.

530240 Miercurea-Ciuc
 str. Toplita, nr. 155, Jud. Harghita
 Tel.: (+40) 266 317 827
 Fax: (+40) 266 315 068
 E-mail: office@tcromania.com
 www.tcromania.com



SLOWAKEI / SLOVAKIA
TERMOTECHNIKA CROWN COOL S.R.O.
DITL METAL S.R.O.

Dvory nad Zitavou 2159, 941 31
 Tel.: (+421) (0) 911 277 482
 Fax: (+421) (0) 356 446 072
 E-mail: tc@tcslovakia.com
 www.tcslovakia.com



UNGARN / HUNGARY
THERMOTECHNIKA KFT.
TERMOTECHNIKA KERESKEDELMI KFT.
CROWN COOL KFT.

H-1103 Budapest, Koér u. 3/F
 H-1475 Budapest, Pf.: 139
 Tel.: (+36) 12 607 082, (+36) 12 607 126
 Fax: (+36) 14 333 851
 E-mail: thermotechnika@tchungary.com
 www.tchungary.com



SRBIEN / SERBIA
CROWN COOL D.O.O.

21000 Novi Sad
 Temerinska 31
 Tel.: (+381) 631 030 353
 Fax: (+381) 631 090 050
 Tel.: (+381) 631 030 353, (+381) 631 030 073
 E-mail: info@tcserbia.com
 www.tcserbia.com

Inhalt

Contents

Bierschankanlagen und Getränkekühlung

Schanksäulen
Zubehör zu Schanksäulen
Unterthecken-Nasskühlgeräte
Oberthecken-Nasskühlgeräte
Keg-Kühler

Beer equipment and drink coolers

Dispense towers
Dispense tower accessories
Under-counter water drink coolers
On-counter coolers
Keg coolers

Getränkzubehör

Zapfköpfe
Druckminderer & Zubehör
Kompressoren
Gläserespüler & Zubehör
Tropfschalen
Kühlerzubehör
Pythons & Schläuche
Reinigung

Beverage accessories

Dispense heads
Pressure reducers & accessories
Compressors
Glass washers & accessories
Drip trays
Cooler accessories
Pythons & tubing
Sanitation

Kühl- und Gefriertechnik

Kühlschränke
Weinkühlschränke

Cooling and freezing equipment

Coolers
Wine coolers

Gastro / Edelstahlische

Gastro / stainless counters

Fittings

Spears

News

Dolium Kegs
Drink Gas

Novelties

Dolium Kegs
Drink Gas

Bierschankanlagen und Getränkekühlung

Schanksäulen
Zubehör zu Schanksäulen
Unterthecken-Nasskühlgeräte
Oberthecken-Nasskühlgeräte
Keg-Kühler

Beer equipment and drink coolers

Dispense towers
Dispense tower accessories
Under-counter water drink coolers
On-counter coolers
Keg coolers





Brauhaus

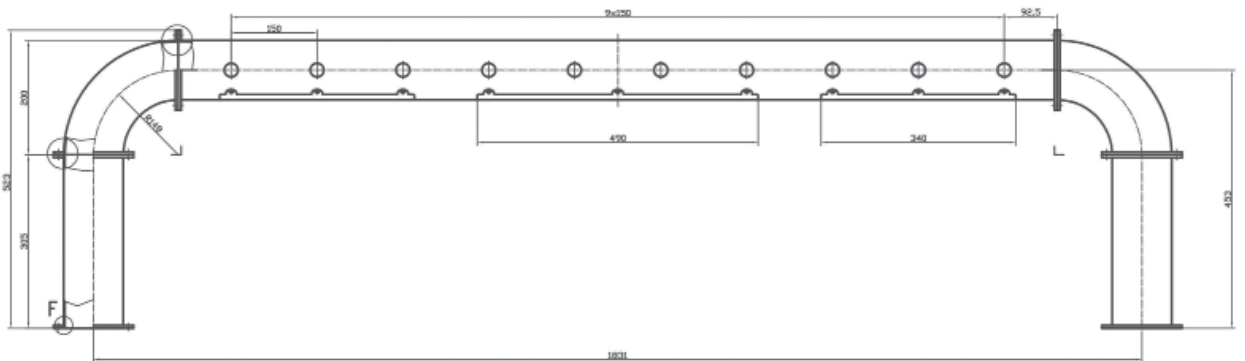
Version des ausgewählten Produkts: Brauhaus ST4 Kupfer

- Material: Edelstahl
- Oberflächenbehandlung: polierter Edelstahl, Titan
- Spezielle Oberflächenbehandlung: galvanische Verkupferung
- Anzahl der Zapfhähne: 4-X
- Abstand Zapfhähne: 150 mm
- Montageöffnungen unter den Zapfhähne
- Bierleitung 6,7 × 9,5 mm, inkl. Beikühlung

Brauhaus

Selected product version: Brauhaus ST4 copper

- Material: stainless
- Surface finish: polished stainless, titanium
- Special surface finish: galvanic copper-plating
- Number of taps: 4-X
- Spacing between dispense taps: 150 mm
- Mounting holes under dispense taps
- Including tower cooling for the beer line 6,7 × 9,5 mm





Edelstahl
Stahl

Hochglanz

Titan

Kupfer
gebürstet



stainless
steel

gloss

titanium

swept
copper



Drainage equipment

Beer equipment and drink coolers

Brauhaus / L

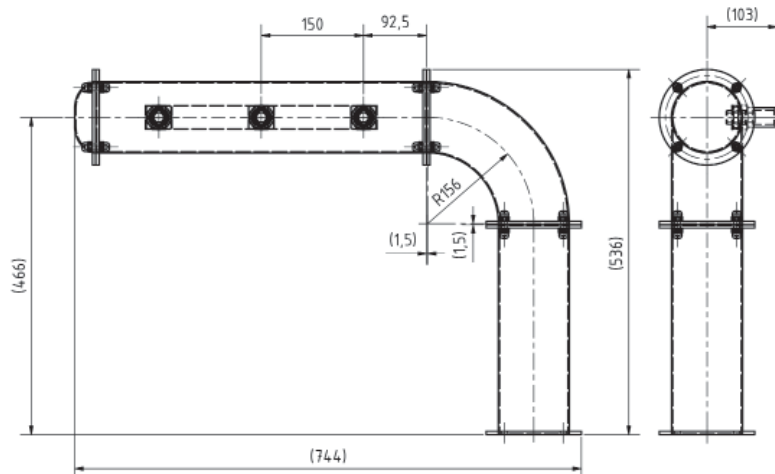
Version des ausgewählten Produkts: Brauhaus / L ST 3

- Material: Edelstahl
- Oberflächenbehandlung: polierter Edelstahl, Titan
- Spezielle Oberflächenbehandlung: galvanische Verkupferung
- Anzahl der Zapfhähne: 2-4
- Abstand Zapfhähne: 150 mm
- Montageöffnungen unter den Zapfhähne
- Bierleitung 6,7 × 9,5 mm, inkl. Beikühlung

Brauhaus / L

Selected product version: Brauhaus / L ST 3

- Material: stainless
- Surface finish: polished stainless, titanium
- Special surface finish: galvanic copper-plating
- Number of taps: 2-4
- Spacing between dispense taps: 150 mm
- Mounting holes under dispense taps
- Including tower cooling for the beer line 6,7 × 9,5 mm



Schanksäulen

Bierschankanlagen und Getränkeköhlung





Halm

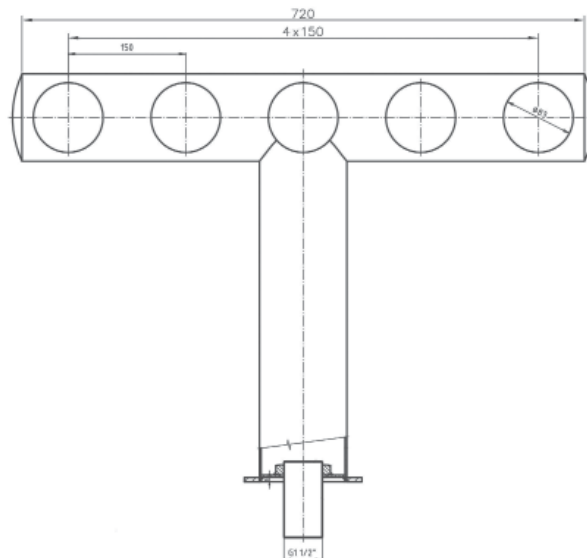
Version des ausgewählten Produkts: Halm ST5 Kupfer

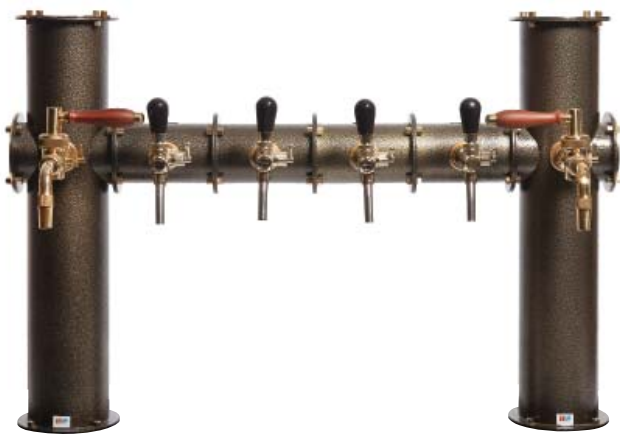
- Material: Edelstahl
- Oberflächenbehandlung: polierter Edelstahl, Titan
- Spezielle Oberflächenbehandlung: galvanische Verkupferung
- Anzahl der Zapfhähne: 2-7
- Abstand Zapfhähne: 150 mm
- Montageöffnungen unter den Zapfhähne
- Bierleitung 6,7 × 9,5 mm, inkl. Beikühlung

Halm

Selected product version: Halm ST5 copper

- Material: stainless
- Surface finish: polished stainless, titanium
- Special surface finish: galvanic copper-plating
- Number of taps: 2-7
- Spacing between dispense taps: 150 mm
- Mounting holes under dispense taps
- Including tower cooling for the beer line 6,7 × 9,5 mm





Drainage equipment

Beer equipment and drink coolers

Oltec

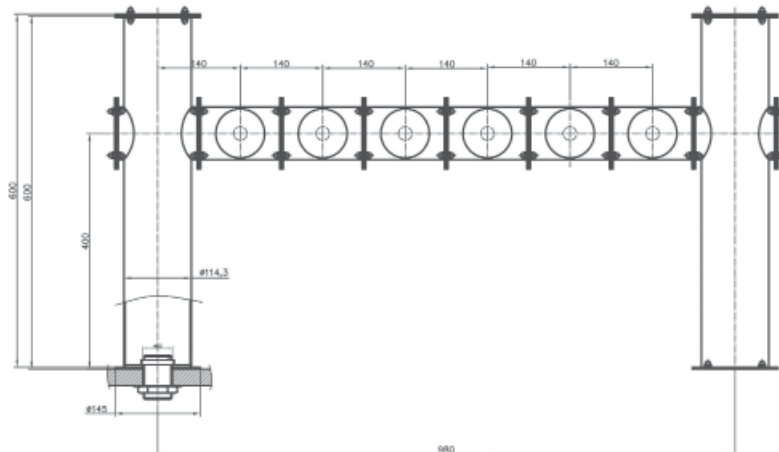
Version des ausgewählten Produkts: Oltec ST3 Gold – antik

- Ausführung: „T“ / Gestell
- Material: Edelstahl
- Oberflächenbehandlung: polierter Edelstahl, Titan
- Spezielle Oberflächenbehandlung: Epoxid-Polyester-Farbe, wartungsfreie Oberflächenbehandlung, langfristig beständig gegenüber Umgebungseinflüssen
- Grundfarbe: Antik – Gold, Silber, Kupfer, Grau
- Anzahl der Zapfhähne in „T“: Ausführung – 1–7
- Anzahl der Zapfhähne in „H“: Ausführung – 3–X
- Abstand Zapfhähne: 140 mm
- Bierleitung 6,7 × 9,5 mm, inkl. Beikühlung

Oltec

Selected product version: Oltec ST3 Antique, gold

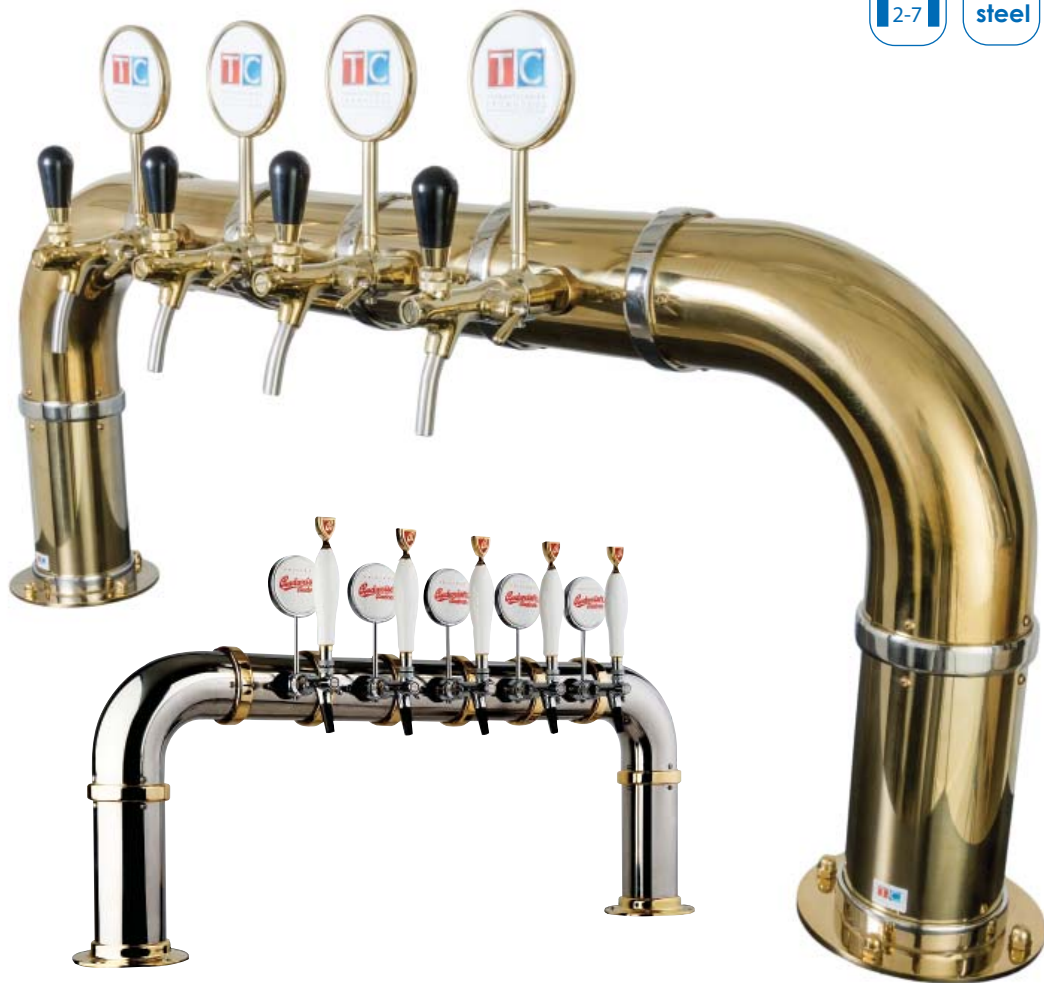
- Design: „T“ / bar
- Material: stainless
- Surface finish: polished stainless, titanium
- Special surface finish: epoxy polyester paint, maintenance-free surface finish with long-lasting resistance to external effects
- Ground coat: Antique gold, silver, copper, grey
- Number of taps in „T“ design: 1–7
- Number of taps in „H“ design: 3–X
- Spacing between dispense taps: 140 mm
- Including tower cooling for the beer line 6,7 × 9,5 mm



Schanksäulen

Bierschankanlagen und Getränkeköhlung





Beethoven / Brücke

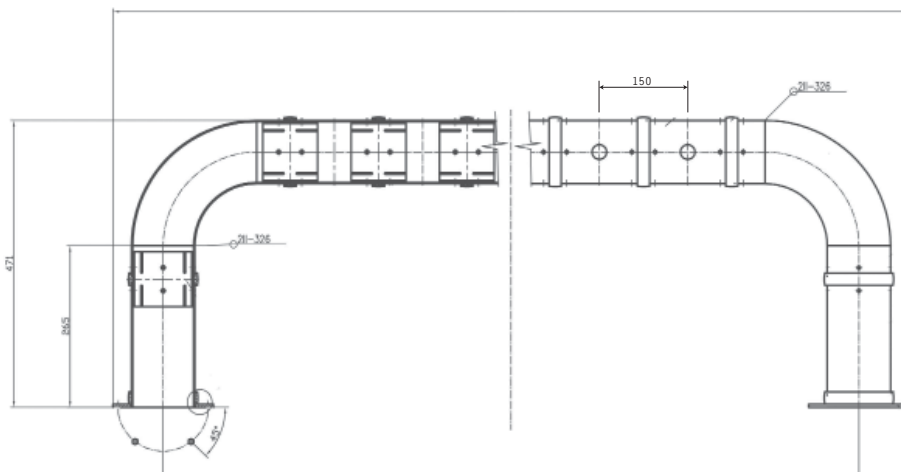
Version des ausgewählten Produkts: Beethoven ST4 Titan

- Material: Edeltahl
- Oberflächenbehandlung: polierter Edeltahl, Titan
- Anzahl der Zapfhähne: 2-7
- Abstand Zapfhähne: 150 mm
- Bierleitung 6,7 × 9,5 mm, inkl. Beiköhlung

Beethoven / bridge

Selected product version: Beethoven ST4 titanium

- Material: stainless
- Surface finish: polished stainless, titanium
- Number of taps: 2-7
- Spacing between dispense taps: 150 mm
- Including tower cooling for the beer line 6,7 × 9,5 mm





Edelstahl
Stahl

Hochglanz

Titan



stainless
steel

gloss

titanium



Ústí

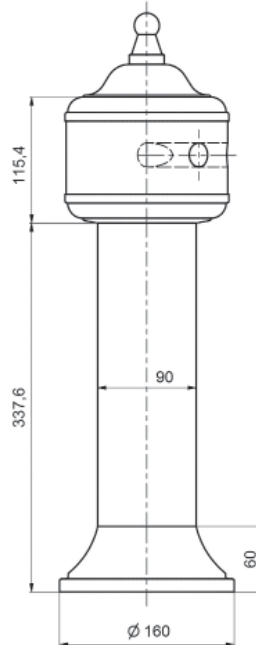
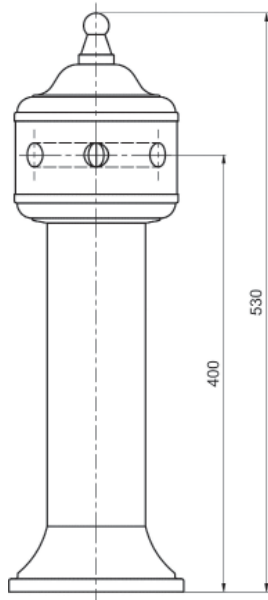
Version des ausgewählten Produkts: Ústí ST3 Titan

- Material: Edelstahl
- Oberflächenbehandlung: polierter Edelstahl, Titan
- Anzahl der Zapfhähne: 1–3
- Bierleitung 6,7 × 9,5 mm, inkl. Beikühlung

Ústí

Selected product version: Ústí ST3 titanium

- Material: stainless
- Surface finish: polished stainless, titanium
- Number of taps: 1–3
- Including tower cooling for the beer line 6,7 × 9,5 mm

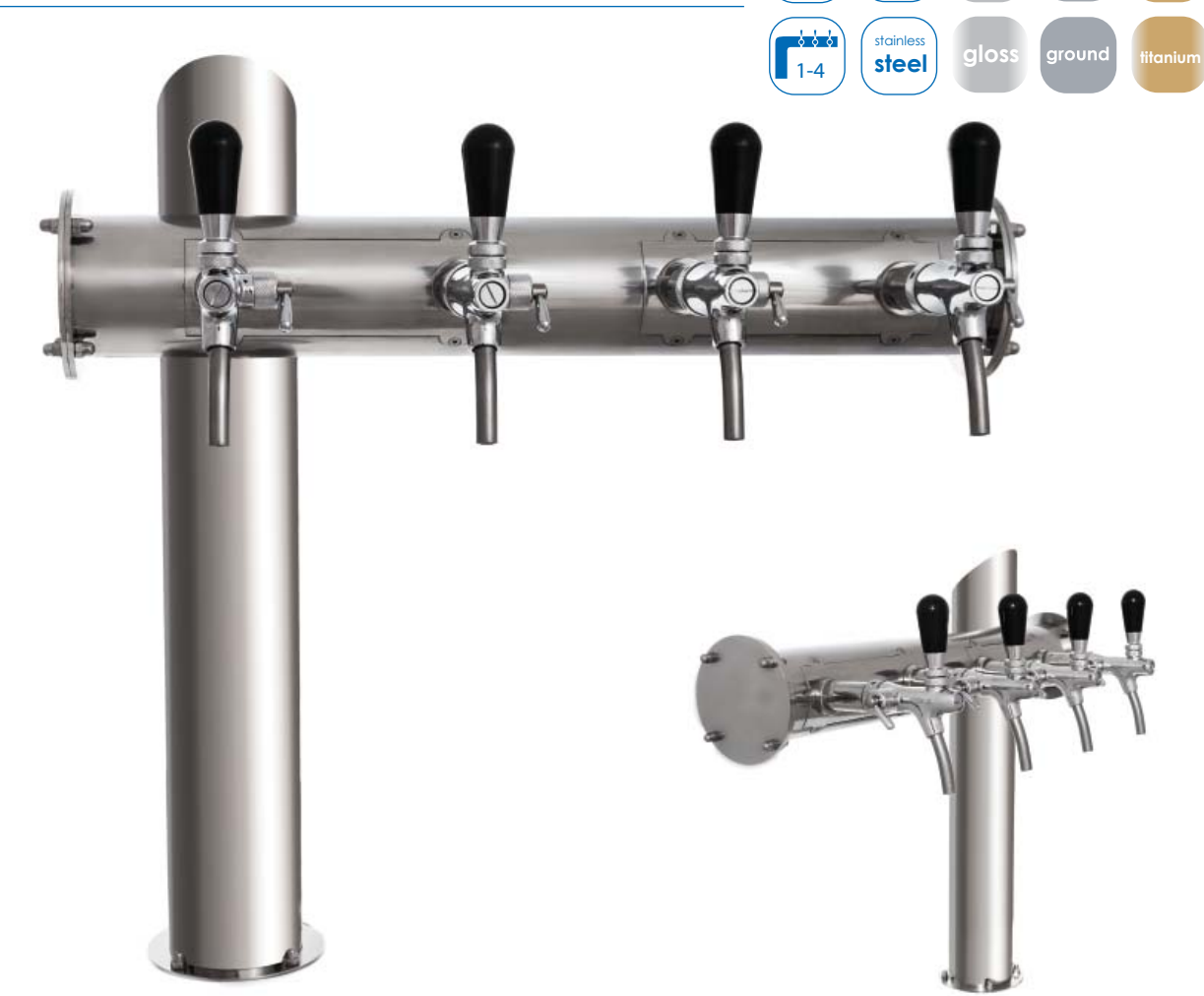


Schanksäulen

Drainage equipment

Bierschankanlagen und Getränkeköhlung

Beer equipment and drink coolers



Sidewalk

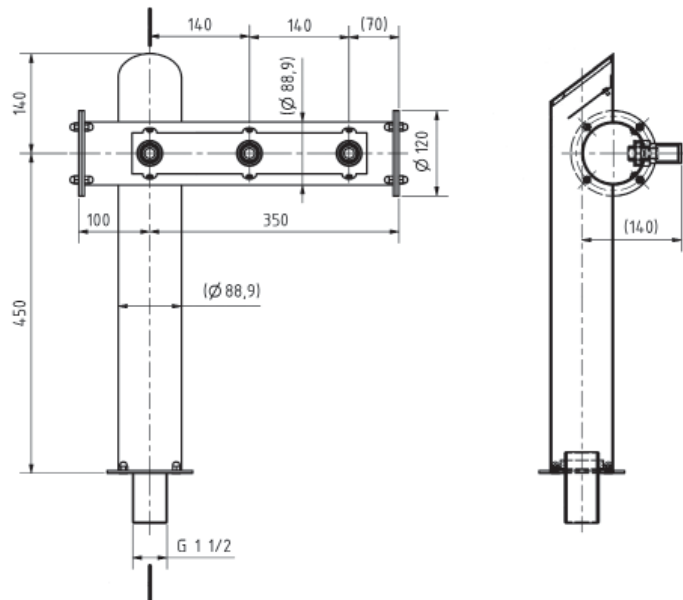
Version des ausgewählten Produkts: Sidewalk ST 4

- Material: Edelstahl
- Oberflächenbehandlung: polierter / gebürsteter Edelstahl, Titan
- Anzahl der Zapfhähne: 1–4
- Abstand Zapfhähne: 140 mm
- Brückenvariante mit LED-Beleuchtung des Mittelrohres
- Bierleitung 6,7 × 9,5 mm, inkl. Beiköhlung

Sidewalk

Selected product version: Sidewalk ST 4

- Material: stainless
- Surface finish: polished/brushed stainless, titanium
- Number of taps: 1–4
- Spacing between dispense taps: 140 mm
- Variant option with LED illumination of the center tube
- Including tower cooling for the beer line 6,7 × 9,5 mm





Edelstahl
Stahl

Hochglanz

geschliffen

Titan

Kupfer
gebürstet



stainless
steel

gloss

ground

titanium

swept
copper



Prisma

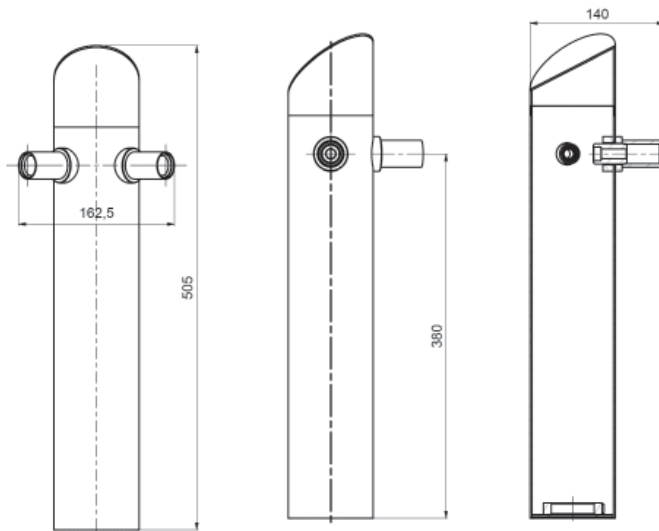
Version des ausgewählten Produkts: Prisma ST1
Edelstahl-Hochglanz

- Material: Edelstahl
- Oberflächenbehandlung: polierter / gebürsteter
Edelstahl, Titan
- Spezielle Oberflächenbehandlung: galvanische Verkupferung
- Anzahl der Zapfhähne: 1-2
- Mögliche Variante mit LED-Beleuchtung des Mittelrohres
- Bierleitung 6,7 × 9,5 mm, inkl. Beikühlung

Prisma

Selected product version: Prisma ST1 glossy stainless

- Material: stainless
- Surface finish: polished / brushed stainless, titanium
- Special surface finish – galvanic copper-plating
- Number of taps: 1-2
- Variant option with LED illumination of the center tube
- Including tower cooling for the beer line 6,7 × 9,5 mm



Schanksäulen

Drainage equipment

Bierschankanlagen und Getränkeköhlung

Beer equipment and drink coolers



Kobra

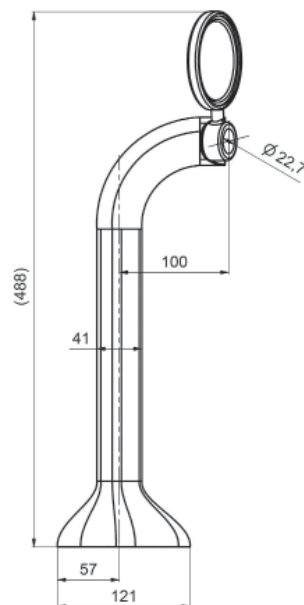
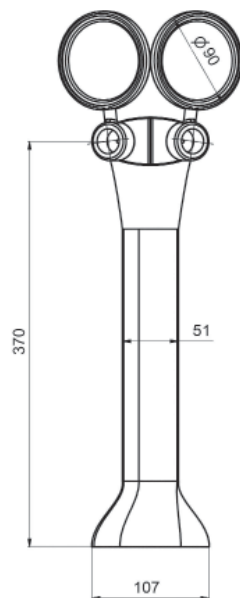
Version des ausgewählten Produkts: Kobra ST3 Chrom

- Material: Messing
- Oberflächenbehandlung: Chrom, Titan
- Anzahl der Zapfhähne: 1–4
- Bierleitung + Kühlschlange

Kobra

Selected product version: Kobra ST3 chromium

- Material: brass
- Surface finish: chromium, titanium
- Number of taps: 1–4
- Including tower cooling for the beer line + cooling loop





Edelstahl
Stahl

Hochglanz

Titan

Keramik
weiss



stainless
steel

gloss

titanium

ceramics
white



Drainage equipment

Beer equipment and drink coolers

Universal

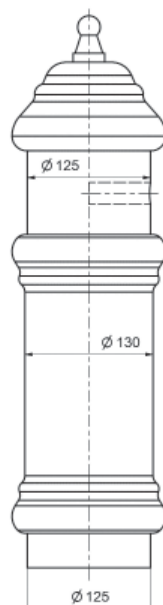
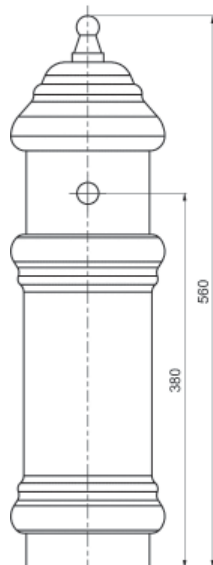
Version des ausgewählten Produkts: Keramische Schanksäule ST2 Titan

- Material: Keramik, Edelstahl
- Oberflächenbehandlung: polierter Edelstahl, Titan, glasierte Keramik
- Anzahl der Zapfhähne: 1–6, 1–2 Zapfhähne Kreisförmiger / Balkon, 3–6 Zapfhähne ovaler Balkon
- Bierleitung 6,7 × 9,5 mm + Kühlschlange

Universal

Selected product version: Ceramic equipment ST2 titanium

- Material: ceramics, stainless
- Surface finish: polished stainless, titanium, glazed ceramics
- Number of taps: 1–6, 1–2 taps circular balcony, 3–6 taps oval balcony
- Including tower cooling for the beer line 6,7 × 9,5 mm + cooling loop



Schanksäulen

Bierschankanlagen und Getränkeköhlung



Parlament

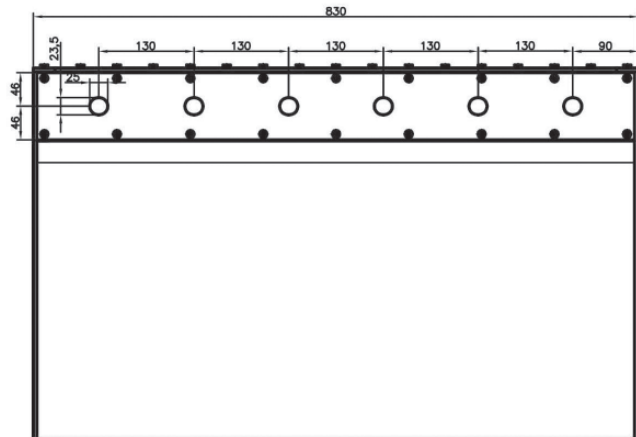
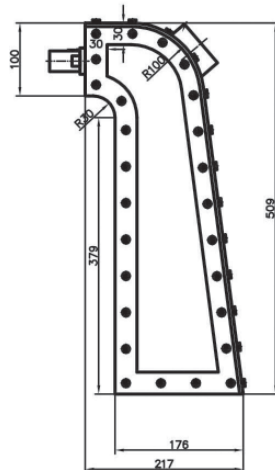
Version des ausgewählten Produkts: Parlament ST6
Edelstahl – geschliffen

- Material: Edelstahl
- Oberflächenbehandlung: Edelstahl, gebürstet
- Anzahl der Zapfhähne: 6
- Abstand Zapfhähne: 130 mm
- Bierleitung 6,7 × 9,5 mm, inkl. Beikühlung
- Sonderanfertigung für die Brauerei Staropramen

Parlament

Selected product version: Parlament ST6 ground stainless

- Material: stainless
- Surface finish: brushed stainless
- Number of taps: 6
- Spacing between dispense taps: 130 mm
- Including tower cooling for the beer line 6,7 × 9,5 mm
- Customized production for the Staropramen Brewery





Edelstahl
Stahl

Hochglanz

Titan



stainless
steel

gloss

titanium



Drainage equipment

Beer equipment and drink coolers

Classic Must

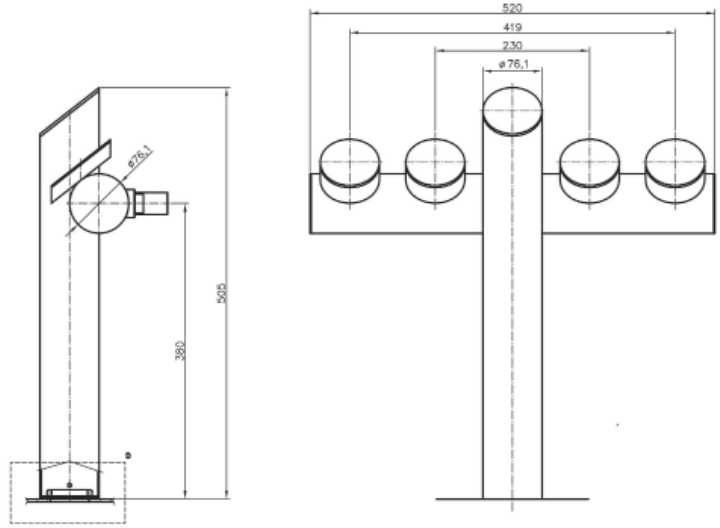
Version des ausgewählten Produkts: Must ST3
Edelstahl-Hochglanz

- Material: Edelstahl
- Oberflächenbehandlung: polierter Edelstahl, Titan
- Anzahl der Zapfhähne: 1-4
- Abstand Zapfhähne: ST2 280 mm, ST3, ST4 140 mm
- Plaketten mit LED-Beleuchtung
- Bierleitung 6,7 × 9,5 mm, inkl. Beikühlung
- Sonderanfertigung für die Brauerei Staropramen

Classic Must

Selected product version: Must ST3 glossy stainless

- Material: stainless
- Surface finish: polished stainless, titanium
- Number of taps: 1-4
- Spacing between dispense taps – ST2 280 mm, ST3, ST4 140 mm
- Round medals with LED illumination
- Including tower cooling for the beer line 6,7 × 9,5 mm
- Customized production for the Staropramen Brewery



Schanksäulen

Bierschankanlagen und Getränkeköhlung



Eva

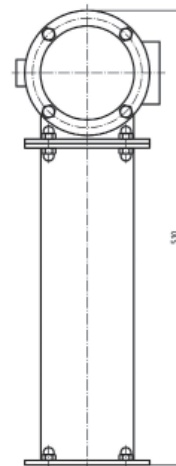
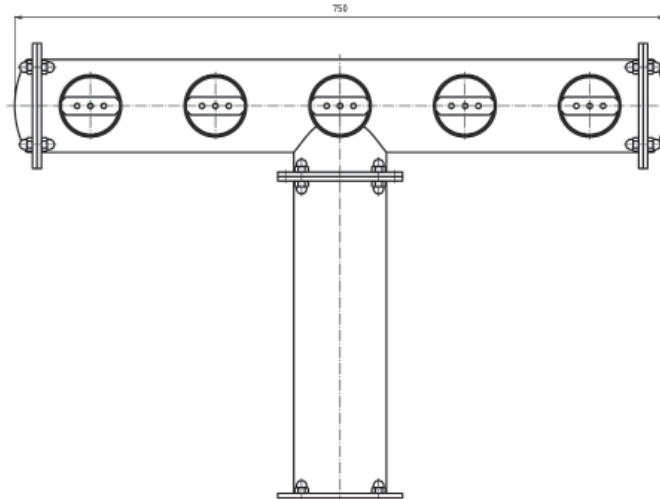
Version des ausgewählten Produkts: Eva ST4 Titan

- Material: Edelstahl
- Oberflächenbehandlung: polierter Edelstahl, Titan
- Anzahl der Zapfhähne: 1-7
- Abstand Zapfhähne: 140 mm (ST2 280 mm)
- Montageöffnungen unter den Zapfhähne
- Plaketten mit LED-Beleuchtung
- Bierleitung 6,7 × 9,5 mm, inkl. Beikühlung
- Sonderanfertigung für die Brauerei Heineken

Eva

Selected product version: Eva ST4 titanium

- Material: stainless
- Surface finish: polished stainless, titanium
- Number of taps: 1-7
- Spacing between dispense taps: 140 mm (ST2 280 mm)
- Mounting holes under dispense tap
- Round medals with LED illumination
- Including tower cooling for the beer line 6,7 × 9,5 mm
- Customized production for the Heineken Brewery





Drainage equipment

Majolika

Version des ausgewählten Produkts: Majolika ST6 Titan

- Material: Keramik, Edlelstaahl
- Oberflächenbehandlung: polierter Edlelstaahl, Titan, glasierte Keramik
- Anzahl der Zapfhähne : 1–6
 - : 1–2 runder Balkon
 - : 3–6 ovaler Balkon
- Abstand Zapfhähne – ST3 135 mm, ST4, ST5, ST6 90 mm
- Bierleitung 6,7 × 9,5 mm, inkl. Beikühlung
- Sonderfertigung für die Brauerei Budějovický Budvar

Majolika

Selected product version: Majolika ST6 titanium

- Material: ceramics, stainless
- Surface finish: polished stainless, titanium, glazed ceramics
- Number of taps: 1–6
 - 1–2 circular balcony
 - 3–6 oval balcony
- Spacing between dispense taps – ST3 135 mm, ST4, ST5, ST6 90 mm
- Including tower cooling for the beer line 6,7 × 9,5 mm
- Customized production for the Budejovicky Budvar Brewery



Černá Hora

Version des ausgewählten Produkts: Keramische Schanksäule Černá Hora ST5 Titan

- Material: Keramik, Edlelstaahl
- Oberflächenbehandlung: polierter Edlelstaahl, Titan, glasierte Keramik
- Anzahl der Zapfhähne: 2–5
- Bierleitung 6,7 × 9,5 mm + Kühlschlange
- Sonderfertigung für die Brauerei Černá Hora

Černá Hora

Selected product version: Ceramic tower Černá Hora ST5 titanium

- Material: ceramics, stainless
- Surface finish: polished stainless, titanium, glazed ceramics
- Number of taps: 2–5
- Including tower cooling for the beer line 6,7 × 9,5 mm + cooling loop
- Customized production for the Černá Hora Brewery

Schanksäulen

Schanksäulen

Drainage equipment

Holba

Version des ausgewählten Produkts: Keramische Schanksäule Holba ST4

- Material: glasierte Keramik
- Anzahl der Zapfhähne: 1-4
- Bierleitung 6,7 × 9,5 mm + Kühlschlange
- Sonderfertigung für die Brauerei Holba



Holba

Selected product version: Ceramic tower Holba ST4

- Material: glazed ceramics
- Number of taps: 1-4
- Including tower cooling for the beer line 6,7 × 9,5 mm + cooling loop
- Customized production for the Holba Brewery



Keramik grün/weiß



ceramic green/white

Krakonoš

Version des ausgewählten Produkts: Keramische Schanksäule Krakonoš ST3

- Material: glasierte Keramik
- Anzahl der Zapfhähne: 1-3
- Bierleitung 6,7 × 9,5 mm + Kühlschlange
- Sonderfertigung für die Brauerei Krakonoš



Krakonoš

Selected product version: Ceramic tower Krakonoš ST3

- Material: glazed ceramics
- Number of taps: 1-3
- Including tower cooling for the beer line 6,7 × 9,5 mm + cooling loop
- Customized production for the Krakonoš Brewery



Keramik grün



ceramic green



Holz



wood



Drainage equipment

Holz-Weinfassfront | Wooden vinter's front

- Material: Esche
- Ausführung: rund/oval
- Abmaße: je nach Kundenwunsch
- Möglichkeit zur Eingravierung des Logos oder Kunstsznitzerei an der Weinfassfront

- Material: ash tree
- Design: circle/oval
- Dimensions: upon customer's request
- Logo or artistic carving can be engraved on the vinter's front



Partypumpe

- Bier direkt aus dem KEG zapfen, Anschluss am Zapfkopf per Gewinde 5 / 8".

Party pump

- Beer dispensed directly from KEG, connection to Dispense head via 5 / 8" thread.

Schanksäulen

Bierschankanlagen und Getränkeköhlung

Beer equipment and drink coolers



HALM



OLTEC



Brauhaus



Beethoven / most



Sonderanfertigung...
Customized production...



Classic Must



Prisma



Brauhaus



EVA



Sidewalk



Brauhaus



Zapfhahn – Chrom

Zapfhahn mit Kompensator in Chrom-Ausführung.
Gewindelänge 35 mm, 55 mm – 5 / 8".

Dispense tap – chromium

Dispense tap with compensator in chromium design.
Thread length 35 mm, 55 mm – 5 / 8".



Zapfhahn – goldfarben

Zapfhahn mit Kompensator in (goldfarbener) Titan-Ausführung.
Gewindelänge 35, 55 mm – 5 / 8".

Dispense tap – golden

Dispense tap with compensator in titanium (golden) design.
Thread length 35 mm, 55 mm – 5 / 8".



Zapfhahn – Edelstahl

Zapfhahn mit Kompensator in Edelstahl-Ausführung.
Gewindelänge 35 mm, 55 mm – 5 / 8".

Dispense tap – stainless

Dispense tap with compensator in stainless design.
Thread length 35 mm, 55 mm – 5 / 8".



Zapfhahn Sparkler – Chrom

Zapfhahn Sparkler mit Kompensator in Chrom-Ausführung.
Gewindelänge 35 mm, 55 mm – 5 / 8".

Dispense tap Sparkler – chromium

Dispense tap Sparkler with compensator in chromium design.
Thread length 35 mm – 5 / 8".



Zapfhahn Sparkler – goldfarben

Zapfhahn Sparkler mit Kompensator in goldfarbener Ausführung.
Gewindelänge 35 mm – 5 / 8".

Dispense tap Sparkler – golden

Dispense tap Sparkler with compensator in golden design.
Thread length 35 mm – 5 / 8".

Zapfhahn Nostalgie – Edelstahl

Zapfhahn Nostalgie mit Kompensator in Edelstahlausführung (Chrom).
Gewindelänge 35 mm – 5 / 8". Griff – Holzimitation.

Dispense tap Nostalgie – stainless

Dispense tap Nostalgie with compensator in stainless (chromium) design.
Thread length 35 mm – 5 / 8". Handle – imitation of wood.



Zapfhahn Nostalgie – goldfarben

Zapfhahn Nostalgie mit Kompensator in (goldfarbener) Titan-Ausführung.
Gewindelänge 35 mm – 5 / 8". Griff – Holzimitation.

Dispense tap Nostalgie – golden

Dispense tap Nostalgie with compensator in titanium (golden) design.
Thread length 35 mm – 5 / 8". Handle – imitation of wood.



Zapfhahn Baroko – Edelstahl

Zapfhahn Baroko mit Kompensator in Edelstahl-Ausführung.
Gewindelänge 35 mm. Griff – Holzimitation

Dispense tap Baroko – stainless

Dispense tap Baroko with compensator in stainless design.
Thread length 35 mm. Handle – imitation of wood.



Zapfhahn Baroko – goldfarben

Zapfhahn Nostalgie mit Kompensator in (goldfarbener) Titan-Ausführung.
Gewindelänge 35 mm. Griff – Holzimitation.

Dispense tap Baroko – golden

Dispense tap Baroko with compensator in titanium (golden) design.
Thread length 35 mm. Handle – imitation of wood.



Plakettenhalter für den Zapfhahn – Chrom, Titan

Round medal for dispense tap – chromium, titanium



Plakettenhalter für den Zapfhahn (lange Version) – Chrom, Titan

Round medal for dispense tap (long version) – chromium, titanium



Dichtungs-Set für Zapfhähne (je nach Typ des Zapfhahns)

Gasket kits for dispense taps (by the type of the dispense tap)



Zubehör zu Schanksäulen

Drainage equipment accessories

Bierschankanlagen und Getränkeköhlung

Beer equipment and drink coolers



BKG 25/28 S

UTK-Nasskühlgerät BKG 25/28 S-D inkl. Beiköhlung. Professionelles Kühlgerät in hervorragender Verarbeitungsqualität und mit exzellenter Leistung. Platzsparend, einfache Montage.

Kompressorleistung:	1/4 HP El.
Anschlussspannung:	230 V/50 Hz
Volumen Wassertank:	28 L
Kühlleistung:	699 W
Energieverbrauch:	1,8 kWh/Tag
Eisbank:	9 kg
Ausschankkapazität:	60 l/h
Anzahl der Kühlschlangen:	1-3
Abmaße (B x T x H):	370 x 380 x 680 mm
Ausführung:	vertikal

BKG 25/28 S

Water cooler BKG 25/28 S-D incl. cooling of the beer line. Professional cooler with high quality processing and high power. Small dimensions and easy installation.

Compressor power:	1/4 HP El.
Voltage:	230 V/50 Hz
Water tank capacity:	28 l
Cooling power:	699 W
Energy consumption:	1,8 kWh/day
Ice bank:	9 kg
Beer dispense:	60 l/h
Number of beer loops:	1-3
Dimensions (w x d x h):	370 x 380 x 680 mm
Design:	vertical



DBC 20/20 S

UTK-Nasskühlgerät DBC 20/20 S-D inkl. Beiköhlung. Professionelles Kühlgerät in hervorragender Verarbeitungsqualität und mit exzellenter Leistung. Platzsparend, einfache Montage.

Kompressorleistung:	1/5 HP El.
Anschlussspannung:	230 V/50 Hz
Volumen Wassertank:	20 L
Kühlleistung:	494 W
Energieverbrauch:	1,4 kWh/Tag
Eisbank:	4 kg
Ausschankkapazität:	30 l/h
Anzahl der Kühlschlangen:	1-3
Abmaße (B x T x H):	370 x 380 x 680 mm
Ausführung:	vertikal

DBC 20/20 S

Water cooler DBC 20/20 S-D incl. cooling of the beer line. Professional cooler with high quality processing and high power. Small dimensions and easy installation.

Compressor power:	1/5 HP El.
Voltage:	230 V/50 Hz
Water tank capacity:	20 l
Cooling power:	494 W
Energy consumption:	1,4 kWh/day
Ice bank:	4 kg
Beer dispense:	30 l/h
Number of beer loops:	1-3
Dimensions (w x d x h):	370 x 380 x 680 mm
Design:	vertical

BKG 25/28 L

UTK-Nasskühlgerät BKG 25/28 L-D inkl. Beikühlung.
Professionelles Kühlgerät in hervorragender
Verarbeitungsqualität und mit exzellenter Leistung.
Platzsparend, einfache Montage.

Kompressorleistung:	1/4 HP El.
Anschlussspannung:	230 V/50 Hz
Volumen Wassertank:	28 L
Kühlleistung:	699 W
Energieverbrauch:	1,8 kWh/Tag
Eisbank:	9 kg
Ausschankkapazität:	60 l/h
Anzahl der Kühlschlangen:	1-3
Abmaße (B × T × H):	690 × 350 × 440 mm
Ausführung:	horizontal

BKG 25/28 L

Water cooler, BKG 25/28 L-D incl. cooling of the beer
line. Professional cooler with high quality processing
and high power. Small dimensions and easy
installation.

Compressor power:	1/4 HP El.
Voltage:	230 V/50 Hz
Water tank capacity:	28 l
Cooling power:	699 W
Energy consumption:	1,8 kWh/day
Ice bank:	9 kg
Beer dispense:	60 l/h
Number of beer loops:	1-3
Dimensions (w × d × h):	690 × 350 × 440 mm
Design:	horizontal



BKG 38/40 S

UTK-Nasskühlgerät BKG 38/40 S-D inkl. Beikühlung.
Professionelles Kühlgerät in hervorragender
Verarbeitungsqualität und mit exzellenter Leistung.
Einfache Montage.

Kompressorleistung:	3/8 HP
El. Spannung:	230 V/50 Hz
Volumen Wassertank:	40 L
Kühlleistung:	866 W
Energieverbrauch:	2,32 kWh/Tag
Eisbank:	15 kg
Ausschankkapazität:	90 l/h
Anzahl der Kühlschlangen:	1-5
Abmaße (B × T × H):	420 × 420 × 720 mm
Ausführung:	vertikal

BKG 38/40 S

Water cooler, BKG 38/40 S-D incl. cooling of the beer
line. Professional cooler of high quality processing and
high power. Easy installation.

Compressor power:	3/8 HP
El. voltage:	230 V/50 Hz
Water tank capacity:	40 l
Cooling power:	866 W
Energy consumption:	2,32 kWh/day
Ice bank:	15 kg
Beer dispense:	90 l/h
Number of beer loops:	1-5
Dimensions (w × d × h):	420 × 420 × 720 mm
Design:	vertical



Water under-counter drink cooler / water cooling

Unterthecken-Nass-Getränkekühler / Nasskühlung

Beer equipment and drink coolers

Bierschankanlagen und Getränkeköhlung



BKG 50/54 L

UTK-Nasskühlgerät BKG 50/54 L-D inkl. Beikühlung. Professionelles Kühlgerät in hervorragender Verarbeitungsqualität und mit exzellenter Leistung. Einfache Montage.

Kompressorleistung:	1/2 HP El.
Anschlussspannung:	230 V/50 Hz
Volumen Wassertank:	54 L
Kühlleistung:	1420 W
Energieverbrauch:	2,65 kWh/Tag
Eisbank:	20 kg
Ausschankkapazität:	140 l/h
Anzahl der Kühlschlangen:	1-5
Abmaße (B × T × H):	800 × 410 × 600 mm
Ausführung:	horizontal

BKG 50/54 L

Water cooler BKG 50/54 L-D inc. cooling of the beer line. Professional cooler with high quality processing and high power. Easy installation.

Compressor power:	1/2 HP El.
Voltage:	230 V/50 Hz
Water tank capacity:	54 l
Cooling power:	1420 W
Energy consumption:	2,65 kWh/day
Ice bank:	20 kg
Beer dispense:	140 l/h
Number of beer loops:	1-5
Dimensions (w × d × h):	800 × 410 × 600 mm
Design:	horizontal

BKG 50/40 S

Water cooler BKG 50/40S-D, incl. cooling of the beer line. Professional cooler with high quality processing and high power. Easy installation.

Compressor power:	1/2 HP El.
Voltage:	230 V/50 Hz
Water tank capacity:	40 l
Cooling power:	1420 W
Energy consumption:	2,6 kWh/day
Ice bank:	18 kg
Beer dispense:	140 l/h
Number of beer loops:	1-5
Dimensions (w × d × h):	420 × 420 × 750 mm
Design:	vertical

BKG 50/40 S

UTK-Nasskühlgerät BKG 50/40S-D inkl. Beikühlung. Professionelles Kühlgerät in hervorragender Verarbeitungsqualität und mit exzellenter Leistung. Einfache Montage.

Kompressorleistung:	1/2 HP El.
Anschlussspannung:	230 V/50 Hz
Volumen Wassertank:	40 L
Kühlleistung:	1420 W
Energieverbrauch:	2,6 kWh/Tag
Eisbank:	18 kg
Ausschankkapazität:	140 l/h
Anzahl der Kühlschlangen:	1-5
Abmaße (B × T × H):	420 × 420 × 750 mm
Ausführung:	vertikal

BKG 75/90 S

UTK-Nasskühlgerät BKG 75/90 S inkl. Beikühlung.
Professionelles Kühlgerät in hervorragender
Verarbeitungsqualität und mit exzellenter Leistung.
Einfache Montage.

Kompressorleistung:	3/4 HP El.
Anschlussspannung:	230 V/50 Hz
Volumen Wassertank:	90 L
Kühlleistung:	1744 W
Energieverbrauch:	3,0 kWh/Tag
Eisbank:	30 kg
Ausschankkapazität:	160 l/h
Anzahl der Kühlschlangen:	1-6
Abmaße (B × T × H):	580 × 590 × 910 mm
Ausführung:	vertikal

BKG 75/90 S

Water cooler BKG 75/90 S incl. cooling of the beer line.
Professional cooler with high quality processing and
high power. Easy installation.

Compressor power:	3/4 HP El.
Voltage:	230 V/50 Hz
Water tank capacity:	90 l
Cooling power:	1744 W
Energy consumption:	3,0 kWh/day
Ice bank:	30 kg
Beer dispense:	160 l/h
Number of beer loops:	1-6
Dimensions (w × d × h):	580 × 590 × 910 mm
Design:	vertical



BKG 75/137 L

UTK-Nasskühlgerät BKG 75/137 L inkl. Beikühlung.
Professionelles Kühlgerät in hervorragender
Verarbeitungsqualität und mit exzellenter Leistung.

Kompressorleistung:	3/4 HP
Anschlussspannung:	230 V/50 Hz
Volumen Wassertank:	137 L
Kühlleistung:	1576 W
Leistungsaufnahme:	773 W
Eisbank:	60 kg
Ausschankkapazität:	180 l/h
Anzahl der Kühlschlangen:	6-12
Abmaße (B × T × H):	1225 × 533 × 491 mm
Ausführung:	horizontal

BKG 75/137 L

Water cooler BKG 75/137 L inc. cooling of the beer line.
Professional cooler with high quality processing and
high power.

Compressor power:	3/4 HP
Voltage:	230 V/50 Hz
Water tank capacity:	137 l
Cooling power:	1576 W
El. input:	773 W
Ice bank:	60 kg
Beer dispense:	180 l/h
Number of beer loops:	6-12
Dimensions (w × d × h):	1225 × 533 × 491 mm
Design:	horizontal



Water under-counter drink cooler / water cooling

Beer equipment and drink coolers

Unterthecken-Nass-Getränkekühler / Nasskühlung

Bierschankanlagen und Getränkeköhlung



BKG 50/54 L-D Spec.VK

UTK-Nasskühlgerät BKG 50/54 L-D Spec. mit ZH, inkl. Beiköhlung. Professionelles Kühlgerät in hervorragender Verarbeitungsqualität und mit exzellenter Leistung. Einfache Montage. Direktes Zapfen aus dem Köhler. Das Komplett umfasst zwei Zapfhähne samt Kompensator.

Kompressorleistung:	1/2 HP
Anschlussspannung:	230 V/50 Hz
Volumen Wassertank:	54 L
Kühlleistung:	1420 W
Energieverbrauch:	2,65 kWh/Tag
Eisbank:	20 kg
Ausschankkapazität:	145 l/h
Anzahl der Köhlschlangen:	1-2 samt ZH
Abmaße (B x T x H):	800 x 510 x 600 mm
Ausführung:	horizontal

BKG 50/54 L-D Spec.VK

Water cooler BKG 50/54 L-D Spec with dispense taps including cooling of the beer line. Professional cooler with high quality processing and high power. Easy installation. Direct dispensing from the cooler. The set contains two dispense taps and compensator.

Compressor power:	1/2 HP
El. voltage:	230 V/50 Hz
Water tank capacity:	54 l
Cooling power:	1420 W
Energy consumption:	2,65 kWh/day
Ice bank:	20 kg
Beer dispense:	145 l/h
Number of beer loops:	1-2 incl. dispense taps
Dimensions (w x d x h):	800 x 510 x 600 mm
Design:	horizontal



Mobiler Bierköhler SH-87-3/4

Mobiler Bier-Durchlaufköhler aus Edelstahl inkl. Beiköhlung.

Kompressorleistung:	3/4 HP
Anschlussspannung:	230 V/50 Hz
Volumen Wassertank:	87 L
Kühlleistung:	870 W
Eisbank:	19-25 kg
Ausschankkapazität:	324 l/h
Anzahl der Köhlschlangen:	3
Abmaße (B x T x H):	506 x 502 x 1075 mm
Ausführung:	vertikal
Gewicht:	88 kg

Anmerkung: Kann auch in Version mit stärkerem Kompressor 1 HP bestellt werden.

Mobile beer cooler SH-87-3/4

Mobile stainless steel flow beer cooler including cooling of the beer line.

Compressor power:	3/4 HP
El. voltage:	230 V/50 Hz
Water tank capacity:	87 l
Cooling power:	870 W
Ice bank:	19-25 kg
Beer dispense:	324 l/h
Number of beer loops:	3
Dimensions (w x d x h):	506 x 502 x 1075 mm
Design:	vertical
Weight:	88 kg

Note: 1 HP stronger compressor version upon request.

PYGMY 20 – Oberthecken-Bierkühler

Außenmaße:	170 × 280 × 325 mm
Kühlkompressorleistung:	1/8 HP
Länge der Kühlschlange:	11,5 m
Anschlussspannung:	220–240 V
Leistungsaufnahme:	267 W
Leistung:	20 l/h
Kühlmittel:	R134a
Gewicht:	13,4 kg
Anzahl der Kühlschlangen:	1 Stück
Einspeisung:	1,16 A

PYGMY 20 – On-counter beer cooler

External dimensions:	170 × 280 × 325 mm
Cooling compressor power:	1/8 HP
Cooling loop length:	11,5 m
Voltage:	220–240 V
Power input:	267 W
Power:	20 l/h
Coolant:	R134a
Weight:	13,4 kg
Number of loops:	1 unit
Supply:	1,16 A

PYGMY 20/K – mit eingebautem Kompressor

Außenmaße:	170 × 280 × 325 mm
Kühlkompressorleistung:	1/8 HP
Länge der Kühlschlange:	11,5 m
Anschlussspannung:	220–240 V
Leistungsaufnahme:	334 W
Leistung:	20 l/h
Kühlmittel:	R134a
Gewicht:	15,2 kg
Anzahl der Kühlschlangen:	1 Stück
Einspeisung:	1,45 A

PYGMY 20/K – with integrated compressor

External dimensions:	170 × 280 × 325 mm
Cooling compressor power:	1/8 HP
Cooling loop length:	11,5 m
Voltage:	220–240 V
Power input:	334 W
Power:	20 l/h
Coolant:	R134a
Weight:	15,2 kg
Number of loops:	1 unit
Supply:	1,45 A

PYGMY 25 – Oberthecken-Bierkühler

Außenmaße:	170 × 280 × 325 mm
Kühlkompressorleistung:	1/8 HP
Länge der Kühlschlange:	13,5 m
Anschlussspannung:	220–240 V
Leistungsaufnahme:	267 W
Leistung:	30 l/h
Kühlmittel:	R134a
Gewicht:	14,5 kg
Anzahl der Kühlschlangen:	1 Stück
Einspeisung:	1,16 A

PYGMY 25 – On-counter beer cooler

External dimensions:	170 × 280 × 325 mm
Cooling compressor power:	1/8 HP
Cooling loop length:	13,5 m
Voltage:	220–240 V
Power input:	267 W
Power:	30 l/h
Coolant:	R134a
Weight:	14,5 kg
Number of loops:	1 unit
Supply:	1,16 A



On-counter / dry cooling

Oberthecken-Nasskühlgeräte / Trockenkühlung

Beer equipment and drink coolers

Bierschankanlagen und Getränkeköhlung



PYGMY 25/K – mit eingebautem Kompressor

Außenmaße:	170 × 280 × 325 mm
Kühlkompressorleistung:	1/8 HP
Länge der Kühlschlange:	13,5 m
Anschlussspannung:	220–240 V
Leistungsaufnahme:	334 W
Leistung:	30 l/h
Kühlmittel:	R134a
Gewicht:	16,4 kg
Anzahl der Kühlschlangen:	1 Stück
Einspeisung:	1,45 A

PYGMY 25/K – with integrated compressor

External dimensions:	170 × 280 × 325 mm
Cooling compressor power:	1/8 HP
Cooling loop length:	13,5 m
Voltage:	220–240 V
Power input:	334 W
Power:	30 l/h
Coolant:	R134a
Weight:	16,4 kg
Number of loops:	1 unit
Supply:	1,45 A



PYGMY 30/K Profi – mit eingebautem Kompressor

Außenmaße:	180 × 345 × 340 mm
Kühlkompressorleistung:	1/8 HP
Länge der Kühlschlange:	15,7 m
Anschlussspannung:	220–240 V
Leistungsaufnahme:	357 W
Leistung:	35 l/h
Kühlmittel:	R134a
Gewicht:	19,7 kg
Anzahl der Kühlschlangen:	1 Stück
Einspeisung:	1,55 A

PYGMY 30/K profi – with integrated compressor

External dimensions:	180 × 345 × 340 mm
Cooling compressor power:	1/8 HP
Cooling loop length:	15,7 m
Voltage:	220–240 V
Power input:	357 W
Power:	35 l/h
Coolant:	R134a
Weight:	19,7 kg
Number of loops:	1 unit
Supply:	1,55 A

KONTAKT 40 – Obertheken-Bierkühler

Außenmaße:	225 × 330 × 425 mm
Kühlkompressorleistung:	1/5 HP
Länge der Kühlschlangen:	14/14 m
Anschlussspannung:	220–240 V
Leistungsaufnahme:	421 W
Leistung:	50 l/h
Kühlmittel:	R134a
Gewicht:	26,8 kg
Anzahl der Kühlschlangen:	2 Stück
Einspeisung:	1,83 A

KONTAKT 40 – On-counter beer cooler

External dimensions:	225 × 330 × 425 mm
Cooling compressor power:	1/5 HP
Cooling loop length:	14/14 m
Voltage:	220–240 V
Power input:	421 W
Power:	50 l/h
Coolant:	R134a
Weight:	26,8 kg
Number of loops:	2 units
Supply:	1,83 A

KONTAKT 40/K – mit eingebautem Kompressor

Außenmaße:	225 × 330 × 425 mm
Kühlkompressorleistung:	1/5 HP
Länge der Kühlschlange:	14/14 m
Anschlussspannung:	220–240 V
Leistungsaufnahme:	501 W
Leistung:	50 l/h
Kühlmittel:	R134a
Gewicht:	29,3 kg
Anzahl der Kühlschlangen:	2 Stück
Einspeisung:	2,18 A

KONTAKT 40/K – with integrated compressor

External dimensions:	225 × 330 × 425 mm
Cooling compressor power:	1/5 HP
Cooling loop length:	14/14 m
Voltage:	220–240 V
Power input:	501 W
Power:	50 l/h
Coolant:	R134a
Weight:	29,3 kg
Number of loops:	2 units
Supply:	2,18 A

KONTAKT 40/K Profi mit eingebautem Kompressor

Außenmaße:	225 × 330 × 425 mm
Kühlkompressorleistung:	1/5 HP
Länge der Kühlschlange:	14/14 m
Anschlussspannung:	220–240 V
Leistungsaufnahme:	501 W
Leistung:	50 l/h
Kühlmittel:	R134a
Gewicht:	30 kg
Anzahl der Kühlschlangen:	2 Stück
Einspeisung:	2,18 A

KONTAKT 40/K profi with integrated compressor

External dimensions:	225 × 330 × 425 mm
Cooling compressor power:	1/5 HP
Cooling loop length:	14/14 m
Voltage:	220–240 V
Power input:	501 W
Power:	50 l/h
Coolant:	R134a
Weight:	30 kg
Number of loops:	2 units
Supply:	2,18 A



On-counter / dry cooling



Obertheken-Nasskühlgeräte / Trockenkühlung



KONTAKT 70/K – mit eingebautem Kompressor

Außenmaße: 245 × 340 × 435 mm
 Kühlkompressorleistung: 3/8 HP
 Länge der Kühlschlange: 14/14 m
 Anschlussspannung: 220–240 V
 Leistungsaufnahme: 735 W
 Leistung: 90 l/h
 Kühlmittel: R134a
 Gewicht: 36 kg
 Anzahl der Kühlschlangen: 2 Stück
 Einspeisung: 3,2 A

KONTAKT 70/K with integrated compressor

External dimensions: 245 × 340 × 435 mm
 Cooling compressor power: 3/8 HP
 Cooling loop length: 14/14 m
 Voltage: 220–240 V
 Power input: 735 W
 Power: 90 l/h
 Coolant: R134a
 Weight: 36 kg
 Number of loops: 2 units
 Supply: 3,2 A



KONTAKT 70

Außenmaße: 245 × 340 × 435 mm
 Kühlkompressorleistung: 3/8 HP
 Länge der Kühlschlange: 14/14 m
 Anschlussspannung: 220–240 V
 Leistungsaufnahme: 667 W
 Leistung: 90 l/h
 Kühlmittel: R134a
 Gewicht: 34 kg
 Anzahl der Kühlschlangen: 2 Stück
 Einspeisung: 2,9 A

KONTAKT 70

External dimensions: 245 × 340 × 435 mm
 Cooling compressor power: 3/8 HP
 Cooling loop length: 14/14 m
 Voltage: 220–240 V
 Power input: 667 W
 Power: 90 l/h
 Coolant: R134a
 Weight: 34 kg
 Number of loops: 2 units
 Supply: 2,9 A

KONTAKT 115 Green Line

Außenmaße:	265 × 380 × 495 mm
Kühlkompressorleistung:	3/4 HP
Länge der Kühlschlange:	27/27 m
Anschlussspannung:	220–240 V
Leistungsaufnahme:	1150 W
Leistung:	140 l/h
Kühlmittel:	R290
Gewicht:	45,2 kg
Anzahl der Kühlschlangen:	2 Stück
Einspeisung:	5,0 A

KONTAKT 115 Green Line

External dimensions:	265 × 380 × 495 mm
Cooling compressor power:	3/4 HP
Cooling loop length:	27/27 m
Voltage:	220–240 V
Power input:	1150 W
Power:	140 l/h
Coolant:	R290
Weight:	45,2 kg
Number of loops:	2 units
Supply:	5,0 A



On-counter / dry cooling

KONTAKT 115/K Green Line

Außenmaße:	265 × 380 × 495 mm
Kühlkompressorleistung:	3/4 HP
Länge der Kühlschlange:	27/27 m
Anschlussspannung:	220–240 V
Leistungsaufnahme:	1190 W
Leistung:	140 l/h
Kühlmittel:	R290
Gewicht:	45,2 kg
Anzahl der Kühlschlangen:	2 Stück
Einspeisung:	5,2 A

KONTAKT 115/K Green Line

External dimensions:	265 × 380 × 495 mm
Cooling compressor power:	3/4 HP
Cooling loop length:	27/27 m
Voltage:	220–240 V
Power input:	1190 W
Power:	140 l/h
Coolant:	R290
Weight:	45,2 kg
Number of loops:	2 units
Supply:	5,2 A



Oberthecken-Nasskühlgeräte / Trockenkühlung

KEG-Fass-Kühler

KEG barrel coolers



SFK-6E Fasskühler für KEG-Fässer

Außenmaße: 1110 × 575 × 840 / 860 mm
 Leistung: 340 W
 Temperaturbereich: +2 ... +10
 KEG Kapazität: 6 × 20 / 2 × 20 + 1 × 50 L
 Kühlmittel: R290
 Gewicht: 55 kg
 Anschlussspannung: 230 V / 50 Hz

SFK-6E Keg cooler

External dimensions: 1110 × 575 × 840 / 860 mm
 Power: 340 W
 Refrigeration range: +2 ... +10
 KEG capacity: 6 × 20 / 2 × 20 + 1 × 50 l
 Coolant: R290
 Weight: 55 kg
 Voltage: 230 V / 50 Hz



SFK-4E Fasskühler für KEG-Fässer

Außenmaße: 880 × 575 × 840 / 860 mm
 Leistung: 320 W
 Temperaturbereich: +2 ... +10
 KEG Kapazität: 4 × 20 / 1 × 50 L
 Kühlmittel: R290
 Gewicht: 50 kg
 Anschlussspannung: 230 V / 50 Hz

SFK-4E KEG cooler

External dimensions: 880 × 575 × 840 / 860 mm
 Power: 320 W
 Refrigeration range: +2 ... +10
 KEG capacity: 4 × 20 / 1 × 50 l
 Coolant: R290
 Weight: 50 kg
 Voltage: 230 V / 50 Hz



SFK-2E Fasskühler für KEG-Fässer

Außenmaße: 620 × 575 × 840 / 860 mm
 Leistung: 320 W
 Temperaturbereich: +2 ... +10
 KEG Kapazität: 2 × 20 L
 Kühlmittel: R290
 Gewicht: 45 kg
 Anschlussspannung: 230 V / 50 Hz

SFK-2E KEG cooler

External dimensions: 620 × 575 × 840 / 860 mm
 Power: 320 W
 Refrigeration range: +2 ... +10
 KEG capacity: 2 × 20 l
 Coolant: R290
 Weight: 45 kg
 Voltage: 230 V / 50 Hz





SFK-8E Fasskühler für KEG-Fässer

Außenmaße:	1350 × 575 × 840 / 860 mm
Leistung:	340 W
Temperaturbereich:	+2 ... +10
KEG Kapazität:	8 × 20 / 4 × 20 + 1 × 50 / 2 × 50 L
Kühlmittel:	R290
Gewicht:	60 kg
Anschlussspannung:	230 V / 50 Hz

SFK-8E Keg coolers

External dimensions:	1350 × 575 × 840 / 860 mm
Power:	340 W
Refrigeration range:	+2 ... +10
KEG capacity:	8 × 20 / 4 × 20 + 1 × 50 / 2 × 50 l
Coolant:	R290
Weight:	60 kg
Voltage:	230 V / 50 Hz



KEG barrel coolers

Beer equipment and drink coolers

- einfacher Service – austauschbare Kühleinheit (Aggregat), Austausch binnen 15 Minuten
- massive Grundplatte des Kühlers
- elektronisches Thermostat mit automatischer Abtaufunktion
- leichter Anschluss an Bierschläuche (Pythonleitungen)
- integrierte LED-Beleuchtung
- zusätzlicher Kühlventilator zur raschen Kühlung
- easy service – exchangeable cooling unit (aggregate), exchanged within 15 minutes
- massive cooler base
- electronic thermostat with automatic defrost
- easy connection to beer tubes (pythons)
- integrated LED illumination
- with added cooling fan to achieve fast cooling

KEG-Fass-Kühler

Bierschankanlagen und Getränke Kühlung

KEG-Fass-Kühler

KEG barrel coolers

**SKB-2 Fasskühler für KEG-Fässer**

Außenmaße:	1060 × 713 × 1060 mm
Temperaturbereich:	+2 ... +10
Kapazität:	8 × 20 / 4 × 30 / 2 × 50 L
Kühlmittel:	R290

SKB-2 KEG cooler

External dimensions:	1060 × 713 × 1060 mm
Refrigeration range:	+2 ... +10
KEG capacity:	8 × 20 / 4 × 30 / 2 × 50 l
Coolant:	R290

SKB-4 Fasskühler für KEG-Fässer

Außenmaße:	1060 × 980 × 1060 mm
Temperaturbereich:	+2 ... +10
Kapazität:	13 × 20 / 8 × 30 / 4 × 50 L
Kühlmittel:	R290

SKB-4 KEG cooler

External dimensions:	1060 × 980 × 1060 mm
Refrigeration range:	+2 ... +10
KEG capacity:	13 × 20 / 8 × 30 / 4 × 50 l
Coolant:	R290

SKB-6 Fasskühler für KEG-Fässer

Außenmaße:	1465 × 980 × 1060 mm
Temperaturbereich:	+2 ... +10
Kapazität:	19 × 20 / 12 × 30 / 6 × 50 L
Kühlmittel:	R290

SKB-6 KEG cooler

External dimensions:	1465 × 980 × 1060 mm
Refrigeration range:	+2 ... +10
KEG capacity:	19 × 20 / 12 × 30 / 6 × 50 l
Coolant:	R290

SKB-8 Fasskühler für KEG-Fässer

Außenmaße: 1870 × 980 × 1060 mm
Temperaturbereich: +2 ... +10
Kapazität: 26×20 / 16×30 / 8×50 L
Kühlmittel: R290

SKB-8 KEG cooler

External dimensions: 1870 × 980 × 1060 mm
Refrigeration range: +2 ... +10
KEG capacity: 26×20 / 16×30 / 8×50 l
Coolant: R290

SKB-10 Fasskühler für KEG-Fässer

Außenmaße: 2200 × 980 × 1060 mm
Temperaturbereich: +2 ... +10
Kapazität: 30×20 / 20×30 / 10×50 L
Kühlmittel: R290

SKB-10 KEG cooler

External dimensions: 2200 × 980 × 1060 mm
Refrigeration range: +2 ... +10
KEG capacity: 30×20 / 20×30 / 10×50 l
Coolant: R290

SKB-MU-E Kühleinheit

Außenmaße: 615 × 525 × 310 mm
Kühlleistung: 630 W
Temperaturbereich: +2 ... +10
Kühlmittel: R290

SKB-MU-E cooling unit

External dimensions: 615 × 525 × 310 mm
Cooling power: 630 W
Refrigeration range: +2 ... +10
Coolant: R290



KEG barrel coolers

Beer equipment and drink coolers

- Oberflächenbehandlung – Außen: anthrazitfarben
- Oberflächenbehandlung – Innen: silberfarben (Boden: Edelstahl (AISI 304, 18/10))
- Separate Kühleinheit, passend zum entspr. SKB-Kühlertyp
- Leichte Installation in beengten Räumen
- Die Fasskühler werden separat, mit getrennter Kühleinheit geliefert – sofort verwendungsbereit
- Ventilator Kühlung mit Schnellkühlungseffekt
- Höhere Kühlleistung, bei Energieeinsparung von mehr als 35%
- Einfacher Service – komplett austauschbare Kühleinheit
- Elektronisches Thermostat mit automatischer Abtaufunktion
- Stabilisierter unterer Teil im Kühlerinnern
- Umweltfreundliches Kühlmittel
- Innere LED-Beleuchtung
- Leichter Anschluss der Bierschläuche am Ausschank dank der vorgebohrten Öffnungen an beiden Seiten (auch innen)

- Exterior surface finish: anthracite
- Interior surface finish: silver (bottom: stainless (AISI 304, 18/10))
- Separated cooling unit needed for SKB type coolers
- Easy installation in concealed spaces
- Keg coolers are supplied separately with separated cooling unit – ready -to-use
- Cooling by fan with rapid cooling effect
- Higher cooling power with over 35% savings
- Easy service – fully exchangeable cooling unit
- Electronic thermostat with automatic defrost
- Reinforced bottom part inside the cooler
- Environment friendly coolant
- Inner LED illumination
- Easy interconnection of beer pythons and beer type due to pre-bored holes on either side (even inside)

KEG-Fass-Kühler

Bierschankanlagen und Getränke Kühlung

Getränkzubehör

Zapfköpfe
Druckminderer & Zubehör
Kompressoren
Gläserpüler & Zubehör
Tropfschalen
Kühlerzubehör
Pythons & Schläuche
Reinigung

Beverage accessories

Dispense heads
Pressure reducers & accessories
Compressors
Glass washers & accessories
Drip trays
Cooler accessories
Pythons & tubing
Sanitation



A-system Flach

Flachzapfkopf – Anschluss / Abschluss 5/8"
Dispense head Flach – outlets 5/8"



Rückschlagventil
Back-pressure valve



O-Ring



Griff F1
Handle F1

ZK-Gehäuse
Dispense head body



Verschlussstift
Safety pin



O-Ring



Stößel
Dispense head shaft



Profildichtung
Profile gasket



Dispense head

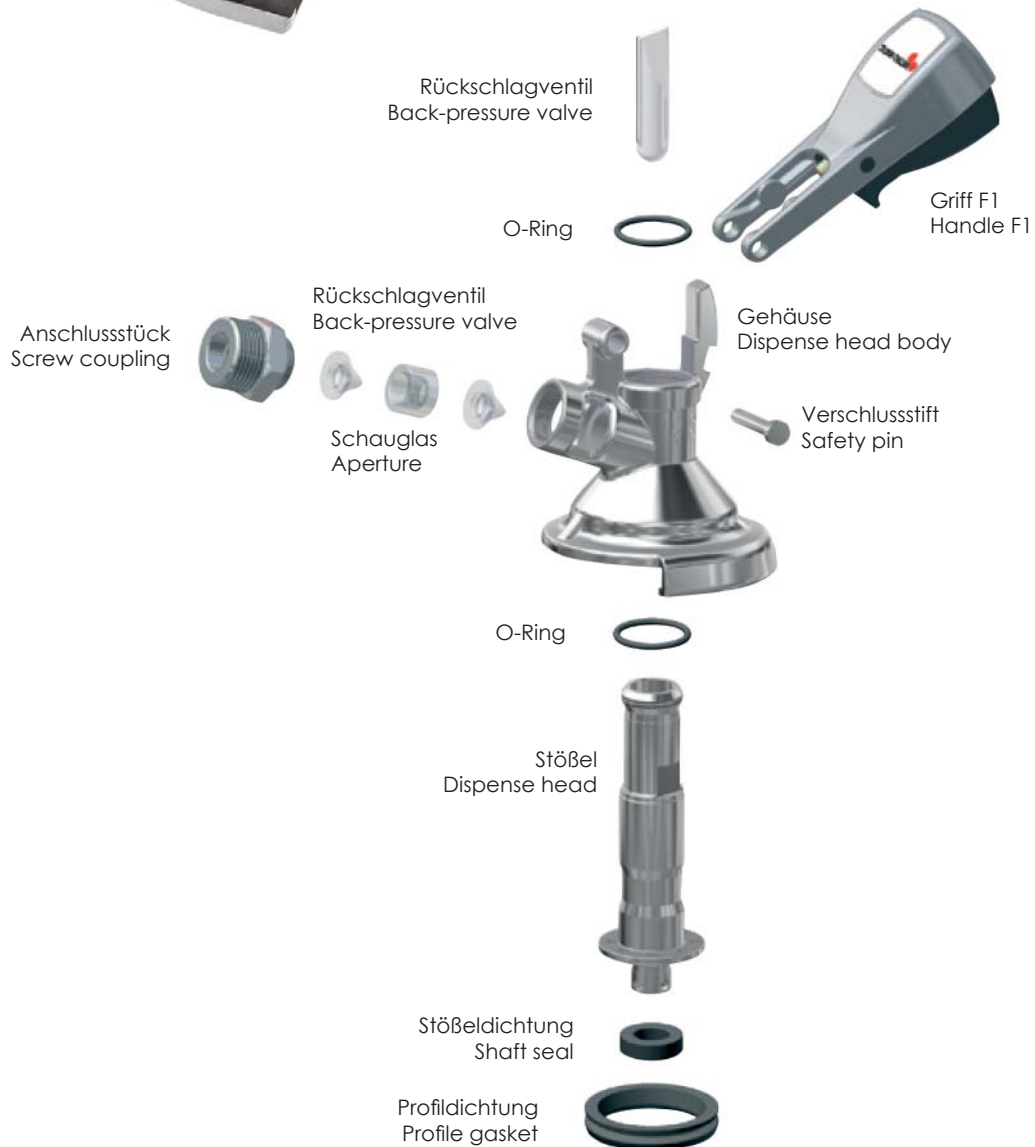
Beverage accessories

Zapfköpfe

Zapfköpfe

M-system Kombi

Kombizapfkopf – Anschluss / Abschluss 5/8"
 Dispense head Kombi – outlets 5/8"



S-system Korb

Zapfkopf Korb – Anschluss / Abschluss 5/8"
Dispense head Korb, outlets 5/8"



Rückschlagventil
Back-pressure valve



O-Ring



Griff F1
Handle F1

ZK-Gehäuse
Dispense head body



Verschlussstift
Safety pin

O-Ring



Stößel
Dispense head



Stößeldichtung
Shaft seal



Profildichtung
Profile gasket



Dispense head

Beverage accessories

Zapfköpfe

Getränkezubehör



CO2 Druckminderer 1403 0–6/3bar

- RV 1403 CO2 Druckminderer, 1-leitig
- 0–6/3 bar mit einem Ausgang
- mit Verschraubung 3/4 PREMIUM

Pressure reducer 1403 for CO2 0–6/3bar

- RV 1403 one-outlet pressure reducer for CO2
- 0–6/3 bar with single outlet
- PREMIUM screw coupling 3/4



CO2 Druckminderer 1403 0–6/4bar

- RV 1403 CO2 Druckminderer, 1-leitig
- 0–6/4 bar mit einem Ausgang
- mit Verschraubung 1/2 PREMIUM

Pressure reducer 1403 for CO2 0–6/4bar

- RV 1403 one-outlet pressure reducer for CO2
- 0–6/4 bar with single outlet
- PREMIUM screw coupling 1/2

CO2 Druckminderer 1403 0–10/7 bar

- RV 1403 CO2 Druckminderer, 1-leitig
- 0–10/7 bar mit einem Ausgang
- mit Verschraubung 3/4 PREMIUM

Pressure reducer 1403 for CO2 0–10/7bar

- RV 1403 one-outlet pressure reducer for CO2
- 0–10/7 bar with single outlet
- PREMIUM screw coupling 3/4



Druckminderer 1410 für Stickstoff 0–6/3 bar

- RV 1410 Druckminderer für Stickstoff, 1-leitig
- 0–6/3 bar mit einem Ausgang
- mit Verschraubung 3/4 PREMIUM

Pressure reducer 1410 for nitrogen 0–6/3 bar

- RV 1410 one-outlet pressure reducer for nitrogen
- 0–6/3 bar with single outlet
- PREMIUM screw coupling 3/4

Druckminderer 1410 für Stickstoff 0–6/4 bar

- RV 1410 Druckminderer für Stickstoff, 1-leitig
- 0–6/4 bar mit einem Ausgang
- mit Verschraubung 1/2 PREMIUM

Pressure reducer 1410 for nitrogen 0–6/4 bar

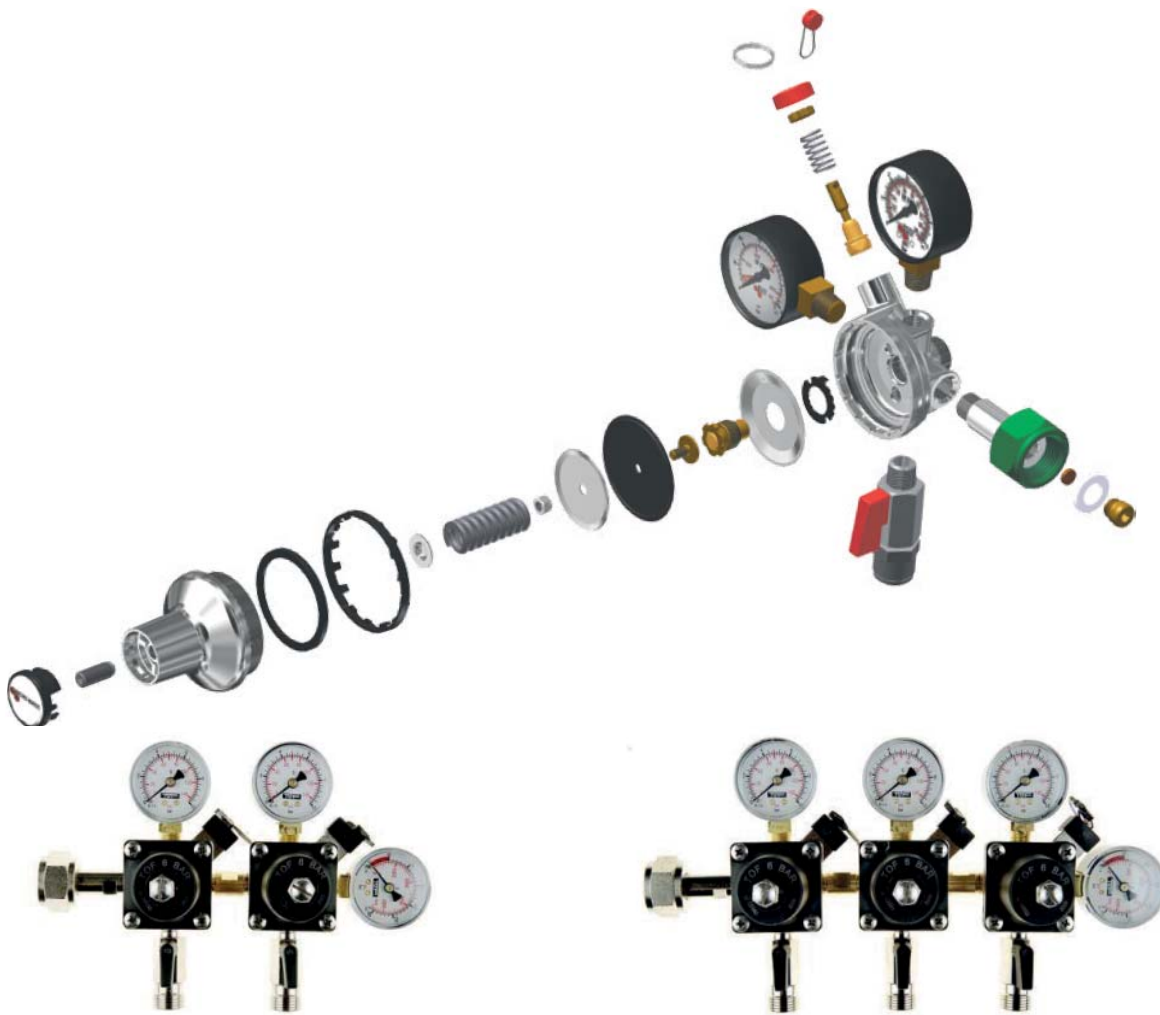
- RV 1410 one-outlet pressure reducer for nitrogen
- 0–6/4 bar with single outlet
- PREMIUM screw coupling 1/2

Zwischendruckregler Typ 18

Zwischendruckregler 0–6/4 bar, 1-leitig, ohne Sicherheitsventil, mit verschließbarem Hauptausgang – PREMIUM

Secondary beer regulator type 18

Single-outlet secondary beer regulator 0–6/4 bar without safety valve provided with main closing outlet – PREMIUM



Druckminderer für Stickstoff 2-leitig 0–10 / 6 bar

- Druckminderer für N₂, 2-leitig/Doppelbatterie / 0–10 / 6 bar
- Separat einstellbare Ausgangsdrücke
- Schraubung 1/2

Pressure reducer for nitrogen, two-outlet 0–10/6 bar

- Pressure reducer for N₂, two-outlet / double tap / 0–10 / 6 bar
- Separately adjustable outlet pressures
- Screw coupling 1/2

Druckminderer für Stickstoff 3-leitig 0–10 / 6 bar

- Druckminderer für N₂, 3-leitig / Dreierbatterie / 0–10 / 6 bar
- Separat einstellbare Ausgangsdrücke
- Schraubung 1/2

Pressure reducer for nitrogen, three-outlet 0–10/6 bar

- Pressure reducer for N₂, three-outlet/triple tap / 0–10 / 6 bar
- Separately adjustable outlet pressures
- Screw coupling 1/2

Druckminderer für CO₂ 2-leitig 0–10 / 6 bar

- Druckminderer für CO₂, 2-leitig / Doppelbatterie / 0–10 / 6 bar
- Separat einstellbare Ausgangsdrücke
- Schraubung 1/2

Pressure reducer for CO₂, two-outlet 0–10/6 bar

- Pressure reducer for CO₂, two-outlet / double tap / 0–10 / 6 bar
- Separately adjustable outlet pressures
- Screw coupling 1/2

Druckminderer für CO₂ 3-leitig 0–10 / 6 bar

- Druckminderer für CO₂, 3-leitig / Dreierbatterie / 0–10 / 6 bar
- Separat einstellbare Ausgangsdrücke.
- Schraubung 1/2

Pressure reducer for CO₂, three-outlet 0–10/6 bar

- Pressure reducer for CO₂, three-outlet / triple tap / 0–10 / 6 bar
- Separately adjustable outlet pressures
- Screw coupling 1/2



Puma MC 5606 – tragbarer Kompressor

Tragbarer Kompressor aus Profi-Reihe mit automatischem Betrieb. Er gehört der Gruppe ölfreier Kompressoren an, die in der Lebensmittelbranche verwendet werden dürfen.

- Ansaugleistung 47 l/min.
- Luftschallemissionen 69 db
- Maximaldruck 8 bar
- Kesselvolumen 6 L
- Gewicht 12 kg
- Außenmaße (B × T × H) – 470 × 180 × 420 mm
- Lange Lebensdauer

Puma MC 5606 – portable compressor

Portable compressor of professional series with automatic operation. It belongs in the group of oil-free compressors that can be used in food industry.

- Flow rate 47 l/min.
- Noise level 69 db
- Maximum pressure 8 bar
- Tank capacity 6 l
- Weight 12 kg
- Dimensions (w × d × h) – 470 × 180 × 420 mm.
- Long service life



Leonardo – tragbarer Kompressor

Automatischer Betrieb, transportabel. Er gehört der Gruppe ölfreier Kompressoren an, die in der Lebensmittelbranche verwendet werden dürfen.

- Ansaugleistung 105 l/min.
- Luftschallemissionen 85 db
- Maximaldruck 8 bar
- Kesselvolumen 8 L
- Gewicht 17 kg
- Außenmaße (B × T × H) – 430 × 190 × 430 mm
- Lange Lebensdauer

Leonardo – portable compressor

Automatic operation, portable. It belongs in the group of oil-free compressors that can be used in food industry.

- Flow rate 105 l/min.
- Noise level 85 db
- Maximum pressure 8 bar
- Tank capacity 8 l
- Weight 17 kg
- Dimensions (w × d × h) – 430 × 190 × 430 mm
- Long service life



Puma MC 7523 – tragbarer Kompressor

Automatischer Betrieb, transportabel. Er gehört der Gruppe ölfreier Kompressoren an, die in der Lebensmittelbranche verwendet werden dürfen.

- Ansaugleistung 72 l/min.
- Luftschallemissionen 72 db
- Maximaldruck 7 bar
- Kesselvolumen 23 L
- Gewicht 23 kg
- Außenmaße (B × T × H) – 580 × 350 × 500 mm
- Lange Lebensdauer

Puma MC 7523 – portable compressor

Automatic operation, portable. It belongs in the group of oil-free compressors that can be used in food industry.

- Flow rate 72 l/min.
- Noise level 72 db
- Maximum pressure 7 bar
- Tank capacity 23 l
- Weight 23 kg
- Dimensions (w × d × h) – 580 × 350 × 500 mm
- Long service life

Biergläserespüler Dunetic

Der kompakte Hand-Gläserespüler Dunetic erleichtert das Spülen der Biergläser durch die Nutzung von Wasserdruck, Null-Energieaufwand und Wasserersparnis von bis zu 70% gegenüber dem klassischen Gläserspülen im Spülbecken.

Beer glass washer Dunetic

Compact manual glass washer Dunetic allows washing that utilizes water pressure, has zero power demands and represents up to 70% water savings comparing to regular washing in sink.



Glass washers incl. accessories

Gläserespüler Delfin TS 2000

Gläserespüler mit erstklassigem Spül- und Reinigungseffekt bei geringstmöglichem Zeit- und Energieaufwand – beruht allein auf dem Wasserdruckprinzip. Große Wasserersparnis gegenüber dem üblichen Handwaschen von Gläsern.

Glass washer Delfin TS 2000

Appliance for washing glasses achieves top washing effect with minimum time and power costs; it only utilizes water pressure. Water savings comparing to regular manual glass washing.



Ersatzteile zum Biergläserespüler Spare parts to beer glass washer



Gläserespüler & Zubehör

Drip trays



Tropfschale Edelstahl/Kunststoff 340 x 200 mm
 Tropfschale Edelstahl/Kunststoff 450 x 220 mm
 Dip tray stainless/plastic 340 x 200 mm
 Dip tray stainless/plastic 450 x 220 mm



Tropfschale / goldfarben 340 x 200 mm
 Tropfschale / goldfarben 450 x 220 mm
 Tropfschale / goldfarben 600 x 220 mm
 Dip tray /gold 340 x 200 mm
 Dip tray /gold 450 x 220 mm
 Dip tray /gold 600 x 220 mm



Tropfschale / Edelstahl 340 x 200 mm
 Tropfschale / Edelstahl 450 x 220 mm
 Tropfschale / Edelstahl 600 x 220 mm
 Dip tray /stainless 340 x 200 mm
 Dip tray /stainless 450 x 220 mm
 Dip tray /stainless 600 x 220 mm



Tropfschale Edelstahl/Kunststoff 150 x 150 mm
 Dip tray stainless/plastic 150 x 150 mm

Tropfschalen



**Edelstahl-Kühlschlange mit
Rohraußendurchmesser 8 mm / 9,5 mm**
**Stainless cooling loop with 8 mm / 9,5 mm
outer pipe diameter**



Motorwirbler mit Pumpe MID-7

Motorwirbler mit Pumpe bis 6 m/ Typ MID-7.

Motor whirler with pump MID -7

Motor whirler with pump to 6 m/type MID-7.



Motorwirbler mit Pumpe STB 12

Motorwirbler mit Pumpe bis 11 m/ Typ TOTTON STB 12.

Motor whirler with pump STB 12

Motor whirler with pump to 11m/type TOTTON STB 12.



Motorwirbler mit Pumpe RIO 7

Motorwirbler mit Pumpe bis 6 m / Typ RIO-7.

Motor whirler with pump RIO 7

Motor whirler with pump to 6 m/type RIO-7.

Ersatzteile für Kühler
Spare parts to coolers





Bierschlauch für John Guest
 6,7 × 9,5 mm / 9,5 × 12,7 mm
Beer tubes for John Guest
 6,7 × 9,5 mm / 9,5 × 12,7 mm



Bierschlauch – weich 12 × 7 / 16 × 10
Beer tubes – soft 12 × 7 / 16 × 10



Python mit Bierleitung 6,7 × 9,5 und
Beikühlung 9,5 × 12,7 mm
Python including tower cooling for the
beer line 6,7 × 9,5 and tower cooling
for the beer line 9,5 × 12,7 mm



Python mit Bierleitung und
Beikühlung 6,7 × 9,5 mm
Python including tower cooling
for the beer line and final cooling
6,7 × 9,5 mm

John Guest Verbinder
John Guest connectors

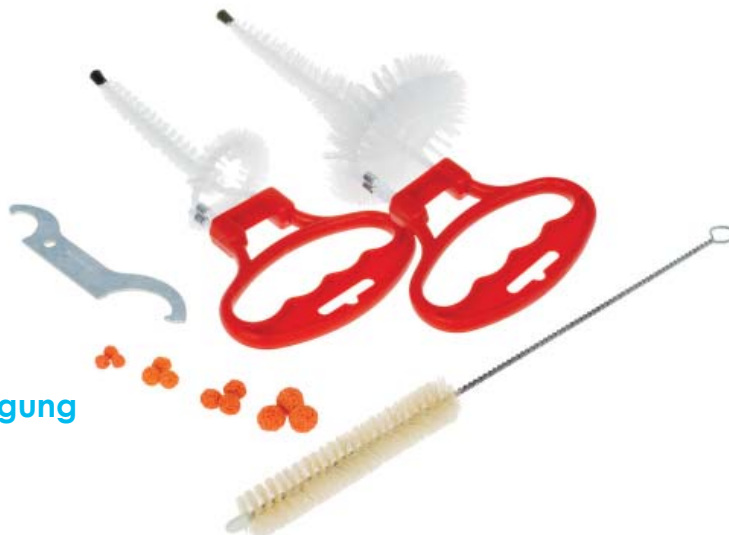




Reinigungsfass FLACH / KOMBI / KORB 5 L mit Edelstahl-Fitting
Cleaning drum FLACH / KOMBI / KORB 5 l with stainless spears



Durchfluss-Reinigungsadapter FLACH / KOMBI / KORB
Flow cleaning adapter FLACH / KOMBI / KORB



Zubehör zur hygienischen Reinigung
Spare parts for sanitation

Kühl- und Gefriertechnik

Kühlschränke
Weinkühlschränke

Cooling and freezing equipment

Coolers
Wine coolers





USS-95 DTKL Kühlschrank mit Glastür

Außenmaße:	480 × 520 × 840 mm
Luftschallemissionen:	44,2 dB
Nettogewicht:	38 kg
Bruttovolumen:	85
Leistung:	215 W
Temperaturbereich:	(+25 °C, 60 % Rh) +1 ... +10
Ablageflächen:	2 Stück
Energieverbrauch:	3,1 kWh/24h
Kühlmittel:	R600a
Innenmaße:	410 × 380 × 550 mm
Anschlussspannung:	230 V / 50 Hz
Nutzinhalt:	55 L
Einspeisung:	1,6 A
Gewicht:	43 kg

Ausstattung des Kühlschranks: 2 Ablageflächen/Roste, Werbedisplay, Oberflächenbehandlung – außen Lack und innen ABS, mechanisches Thermostat, dynamische Kühlung und Innenbeleuchtung.

USS-95 DTKL Glass door cooler

External dimensions:	480 × 520 × 840 mm
Noise level:	44,2 dB
Net weight:	38 kg
Brutto objem:	85
Power:	215 W
Refrigeration range:	(+25 °C, 60 % Rh) +1 ... +10
Number of shelves:	2 pcs
Energy consumption:	3,1 kWh/24h
Coolant:	R600a
Internal dimensions:	410 × 380 × 550 mm
Voltage:	230 V / 50 Hz
Capacity:	55 l
Supply:	1,6 A
Weight:	43 kg

The cooler is equipped with 2 shelves, commercial display, painted exterior, ABS interior, mechanical thermostat, dynamic cooling, interior lighting.

SC 130 Kühlschrank mit Glastür

Außenmaße:	540 × 560 × 850 mm
Nettogewicht:	40 kg
Leistung:	135 W
Temperaturbereich:	(+25 °C, 60 % Rh) +0 ... +12
Energieverbrauch:	2,4 kWh/24h
Kühlmittel:	R600a
Innenmaße:	460 × 400 × 740 mm
Größe der Roste:	458 × 380 mm
Anschlussspannung:	220–240 V / 50 Hz
Nutzinhalt:	130 L
Gewicht:	43 kg

Der Kühlschrank hat eine Glastür und ist mit 4 positionierbaren Ablageflächen/Rosten + einem Korb im unteren Bereich, mechanischem Thermostat, Innenbeleuchtung, Türschloss, Klimaklasse N. Nutzinhalt 130 Liter ausgestattet.

SC 130 Glass door cooler

External dimensions:	540 × 560 × 850 mm
Net weight:	40 kg
Power:	135 W
Refrigeration range:	(+25 °C, 60 % Rh) +0 ... +12
Energy consumption:	2,4 kWh/24h
Coolant:	R600a
Internal dimensions:	460 × 400 × 740 mm
Shelve size:	458 × 380 mm
Voltage:	220–240 V / 50 Hz
Capacity:	130 l
Weight:	43 kg

The cooler has glass door, and is equipped with 4 adjustable shelves + basket in the bottom part, mechanical thermostat, internal illumination, door lock, climatic class N. Capacity 130 liters.



USS 374 DTKLG – Kühlschrank mit Glastür

Außenmaße:	595 × 640 × 1980 mm
Luftschallemissionen:	46,8 dB
Nettogewicht:	78 kg
Bruttovolumen:	372
Leistung:	370 W
Temperaturbereich:	(+25 °C, 60 % Rh) +1 ... +10
Anzahl der Ablageflächen:	5 Stück
Energieverbrauch:	3,8 kWh/24h
Kühlmittel:	R600a
Innenmaße:	505 × 462 × 1555 mm
Anschlussspannung:	230 V / 50 Hz
Volumen:	345 L
Einspeisung:	2,7 A
Gewicht:	85 kg

Vitrinenkühlschrank mit dynamischer Kühlung, 5 Ablageflächen, Schloss, vertikaler LED-Innenbeleuchtung und mechanischem Thermostat. Nutzinhalt 374 l.

USS 374 DTKLG – Glass door cooler

External dimensions:	595 × 640 × 1980 mm
Noise level:	46,8 dB
Net weight:	78 kg
Gross volume:	372
Power:	370 W
Refrigeration range:	(+25 °C, 60 % Rh) +1 ... +10
Number of shelves:	5 pcs
Energy consumption:	3,8 kWh/24h
Coolant:	R600a
Internal dimensions:	505 × 462 × 1555 mm
Voltage:	230 V / 50 Hz
Capacity:	345 l
Supply:	2,7 A
Weight:	85 kg

Display cooler with dynamic cooling, 5 shelves, lock, inner vertical LED illumination and mechanical thermostat. Capacity 374 l.



SC 21B Kühlschrank mit Glastür

Außenmaße:	330 × 415 × 590 mm
Nettogewicht:	16 kg
Leistung:	76 W
Temperaturbereich:	(+25 °C, 60 % Rh) 0 ... +10
Höchstanzahl der Ablageflächen/Roste:	5 kg
Energieverbrauch:	0,6 kWh/24 h
Kühlmittel:	R600a
Anschlussspannung:	220–240 V / 50 Hz
Nutzinhalt:	21 L
Gewicht:	17,5 kg

Der Kühlschrank ist mit einer Ablagefläche, mechanischem Thermostat, vertikaler LED-Innenbeleuchtung in der Kühlschranktür ausgestattet. Klimaklasse N. Nutzinhalt 20 L.

SC 21B Glass door cooler

External dimensions:	330 × 415 × 590 mm
Net weight:	16 kg
Power:	76 W
Refrigeration range:	(+25 °C, 60 % Rh) 0 ... +10
Maximum loading capacity of shelves:	5 kg
Energy consumption:	0,6 kWh/24 h
Coolant:	R600a
Voltage:	220–240 V / 50 Hz
Capacity:	21 l
Weight:	17,5 kg

Glass door cooler is equipped with 1 shelf, mechanical thermostat, and internal vertical LED illumination in the cooler's door. Climatic class N. Capacity 20 l.



LG 138 Barkühlschrank mit Glastür

Außenmaße:	600 × 520 × 900 mm
Leistung:	180 W
Temperaturbereich:	0 ... +10
Energieverbrauch:	1,5 kWh/24 h
Kühlmittel:	R134a
Gewicht:	58 kg
Nutzzinhalt:	138 L
Einspeisung:	1 A

Der Barkühlschrank verfügt über eine selbstschließende Tür, automatische Abtauung, digitales Thermometer, Türschloss, Innenbeleuchtung und zwei verstellbare Ablageflächen.

LG 138 Glass door bar cooler

External dimensions:	600 × 520 × 900 mm
Power:	180 W
Refrigeration range:	0 ... +10
Energy consumption:	1,5 kWh/24 h
Coolant:	R134a
Weight:	58 kg
Capacity:	138 l
Supply:	1 A

Bar cooler is equipped with self-locking door, automatic defrost, digital thermometer, lock, interior illumination and 2 adjustable shelves.

LG-330S 3-türiger Barkühlschrank

Außenmaße:	1350 × 520 × 900 mm
Leistung:	265 W
Temperaturbereich:	0 ... +10
Energieverbrauch:	2,5 kWh/24 h
Kühlmittel:	R134a
Gewicht:	90 kg
Nutzzinhalt:	330 L
Einspeisung:	1,86 A

Der Barkühlschrank verfügt über 3 Schiebetüren, automatische Abtauung, digitale Temperaturanzeige, Türschloss, Innenbeleuchtung und 4 (2 × 2) verstellbare Ablageflächen.

LG-330S Three-door bar cooler

External dimensions:	1350 × 520 × 900 mm
Power:	265 W
Refrigeration range:	0 ... +10
Energy consumption:	2,5 kWh/24 h
Coolant:	R134a
Weight:	90 kg
Capacity:	330 l
Supply:	1,86 A

Bar cooler is equipped with 3 sliding doors, automatic defrost, digital temperature indicator, lock, interior illumination and 4 (2 × 2) adjustable shelves.



LG 208 H Barkühlschrank

Außenmaße:	900 × 520 × 900 mm
Leistung:	230 W
Temperaturbereich:	0 ... 10
Energieverbrauch:	1,9 kWh/24 h
Kühlmittel:	R134a
Gewicht:	72 kg
Nutzhalt:	208L
Einspeisung:	1,56 A

Der Barkühlschrank verfügt über 2 selbstschließende Türen, automatische Abtauung, digitales Thermometer, Türschloss, Innenbeleuchtung und vier (2 × 2) verstellbare Ablageflächen.

LG 208 H Bar cooler

External dimensions:	900 x 520 x 900 mm
Power:	230 W
Refrigeration range:	0 ... 10
Energy consumption:	1,9 kWh/24h
Coolant:	R134a
Weight:	72 kg
Capacity:	208 l
Supply:	1,56 A

Bar cooler is equipped with 2 self-locking doors, automatic defrost, digital thermometer, lock, interior illumination and four (2 × 2) adjustable shelves.



TC-BB-2GD Barkühlschrank mit zwei Glastüren

Außenmaße:	1462 × 520 × 840 mm
Leistung:	250 W
Temperaturbereich:	(+25 °C, 60 % Rh) +2 ... +10
Energieverbrauch:	2,4 kWh/24 h
Gewicht:	105 kg
Nutzhalt:	290 L

Dieser Barkühlschrank aus eigenen Produktion zeichnet sich durch erstklassige Qualität aus. Er verfügt über 2 Glastüren, Wärmedämmung aus Polyurethan (40 mm), ein elektronisches Thermostat mit automatischer Abtauung, digitales Display, Türen mit automatischer Schließung und Standardschloss, geteilte Innenbeleuchtung, verstellbare Füße und zwei Ablageflächen/Roste für jede Tür.

TC-BB-2GD Two-glass-door bar cooler

External dimensions:	1462 × 520 × 840 mm
Power:	250 W
Refrigeration range:	(+25 °C, 60 % Rh) +2 ... +10
Energy consumption:	2,4 kWh/24h
Weight:	105 kg
Capacity:	290 l

Bar cooler of our own production excels with high quality, two glass doors, polyurethane insulation (40 mm), electronic thermostat with automatic defrost, digital display, door with automatic closing and standard lock, separated inside illumination, adjustable legs and two shelves in either door.



J-400 GD DT – Vitrinenkühlschrank

Außenmaße:	595 × 625 × 1846 mm
Nettogewicht:	88 kg
Bruttovolumen:	400
Leistung:	180 W
Temperaturbereich:	(+25 °C, 60 % Rh) +1 ... +10
Anzahl der Ablageflächen:	5 Stück
Höchstanzahl der Ablageflächen/Roste:	30 kg
Energieverbrauch:	1,75 kWh/24h
Kühlmittel:	R600a
Innenmaße:	505 × 480 × 1555 mm
Größe der Roste:	480 × 440 mm
Anschlussspannung:	230 V/50 Hz
Nutzhalt:	375 L
Gewicht:	103 kg

Dieser Vitrinenkühlschrank verfügt über 5 Ablageflächen, Innen- und Außenseiten aus kunststoffbezogenem Blech, digitale Temperatureinstellung, digitales Display, LED-Innenbeleuchtung, Ventilationskühlung, verstellbare Füße und Rollen.

J-400 GD DT – Glass door cooler

External dimensions:	595 × 625 × 1846 mm
Net weight:	88 kg
Gross volume:	400
Power:	180 W
Refrigeration range:	(+25 °C, 60 % Rh) +1 ... +10
Number of shelves:	5 pcs
Maximum loading capacity of shelves:	30 kg
Energy consumption:	1,75 kWh/24 h
Coolant:	R600a
Internal dimensions:	505 × 480 × 1555 mm
Shelve size:	480 × 440 mm
Voltage:	230 V/50 Hz
Capacity:	375 l
Weight:	103 kg

Display cooler is equipped with 5 shelves, plastic-plated interior and exterior metal, digital temperature setter, digital display, led interior illumination, ventilation cooling, adjustable legs and wheels.

J-400 Nostalgia – Retro-Kühlschrank

Außenmaße:	595 × 640 × 1840 mm
Nettogewicht:	114 kg
Bruttovolumen:	400
Leistung:	453 W
Temperaturbereich:	(+25 °C, 60 % Rh) +1 ... +10
Höchstanzahl der Ablageflächen/Roste:	30 kg
Energieverbrauch:	1,8 kWh/24h
Kühlmittel:	R600
Innenmaße:	505 × 480 × 1555 mm
Gewicht:	114 kg
Größe der Roste:	480 × 440 mm
Anschlussspannung:	230 V/50 Hz
Nutzhalt:	375 L
Einspeisung:	1,98 A
Gewicht:	126 kg

Der Kühlschrank J-400 Nostalgia ist die gelungene Kombination aus hoher technischer Qualität, auffälligem modernem Design und einem Hauch von Retro. Der Kühlschrank Nostalgia ist mit 5 Ablageflächen und eingebauter vertikaler Innenbeleuchtung an der Kühlschranktür ausgestattet, die Außenflächen aus lackiertem Stahl, die Innenflächen aus Aluminium.

J-400 Nostalgia – Retro cooler

External dimensions:	595 x 640 x 1840 mm
Net weight:	114 kg
Gross volume:	400
Power:	453 W
Refrigeration range:	(+25 °C, 60 % Rh) +1 ... +10
Maximum loading capacity of shelves:	30 kg
Energy consumption:	1,8 kWh/24h
Coolant:	R600
Internal dimensions:	505 × 480 × 1555 mm
Weight:	114 kg
Shelve size:	480 × 440 mm
Voltage:	230 V/50 Hz
Capacity:	375 l
Supply:	1,98 A
Weight:	126 kg

The J-400 Nostalgia cooler is a combination of unique modern design with retro spirit and high technical qualities. The Nostalgia cooler is equipped with 5 shelves, painted steel exterior, aluminum interior and vertical lighting integrated in the cooler's door.



SW-38 – Weinkühlschrank mit zwei Temperaturzonen

Produkteinzelheiten

Außenmaße:	395 × 585 × 1020 mm
Schloss:	Ja
Bruttovolumen:	125
Leistung:	117 W
Temperaturbereich:	+3 ... +22
Beleuchtung:	LED
Ablagen:	Holz
Energieverbrauch:	0,7 kWh/24 h
Kühlmittel:	R600a
Einspeisung:	220–240 V/50 H
Gewicht:	43,5 kg

Zweigeteilter Weinkühlschrank mit Kompressorkühlung, hochwertiges, schwarzes Design, Tür – getönte Scheiben aus doppelschichtigem Glas, 7 ausziehbare Holzablagen aus, 2 separate Temperatursteuerungen, LED-Innenbeleuchtung. Fassungsvermögen: 32–45 Weinflaschen. Luftschallemissionen – 42 db.

SW-38 – Double sectioned wine cooler

Product details

External dimensions:	395 × 585 × 1020 mm
Lock:	Yes
Gross volume:	125
Power:	117 W
Refrigeration range:	+3 ... +22
Lighting:	LED
Shelves:	wooden
Energy consumption:	0,7 kWh/24 h
Coolant:	R600a
Supply:	220–240 V/50 H
Weight:	43,5 kg

Double sectioned compressor cooled wine cooler, black colour, double layered door, tinted glass, 7 wooden ball bearing sliding shelves, 2 separate temperature controls, internal LED light. Storage capacity: 32–45 wine bottles. Noise level – 42 db.



SW-66 – Zweigeteilter Weinkühlschrank mit Kompressorkühlung

Produkteinzelheiten

Außenmaße:	595 × 580 × 1020 mm
Bruttovolumen:	190
Leistung:	120 W
Temperaturbereich:	+3 ... +22
Beleuchtung:	LED
Ablagen:	Holz
Schloss:	Ja
Energieverbrauch:	0,81 kWh/24 h
Einspeisung:	220–240 V/50 H
Gewicht:	56 kg

Zweigeteilter Weinkühlschrank mit Kompressorkühlung, hochwertiges, schwarzes Design, Tür – getönte Scheiben aus doppelschichtigem Glas, 7 ausziehbare Holzablagen, 2 separate Temperatursteuerungen, LED-Innenbeleuchtung, Gewicht 60 kg. Fassungsvermögen: 66–80 Weinflaschen. Luftschallemissionen – 42 db.

SW-66 – Double sectioned compressor cooled wine cooler

Product details:

External dimensions:	595 × 580 × 1020 mm
Gross volume:	190
Power:	120 W
Refrigeration range:	+3 ... +22
Lighting:	LED
Shelves:	wooden
Lock:	Yes
Energy consumption:	0,81 kWh/24 h
Supply:	220–240 V/50 H
Weight:	56 kg

Double sectioned compressor cooled wine cooler, black colour, made of stainless steel, double layered door, tinted glass, 7 wooden ball bearing sliding shelves, 2 separate temperature controls, internal LED light, weight 60 kg. Storage capacity: 66–80 wine bottles. Noise level 42 db.



SW-180 – Weinkühlschrank mit zwei Temperaturzonen

Produkteinheiten

Außenmaße:	595 × 680 × 1840 mm
Bruttovolumen:	480
Leistung:	170 W
Temperaturbereich:	+3 ... +22
Beleuchtung:	LED
Ablagen:	Holz
Schloss:	Ja
Energieverbrauch:	1,30 kWh/24 h
Einspeisung:	220–240 V/50 H
Gewicht:	90 kg

Zweigeteilter Weinkühlschrank mit Kompressorkühlung, hochwertiges, schwarzes Design, Tür – getönte Scheiben aus doppelschichtigem Glas, 8 Holz-Schiebeablagen, 2 separate Temperatursteuerungen, LED-Innenbeleuchtung. Fassungsvermögen: 181–205 Weinflaschen. Luftschallemissionen – 42 db.

SW-180 Double sectioned wine cooler

Product details:

External dimensions:	595 × 680 × 1840 mm
Gross volume:	480
Power:	170 W
Refrigeration range:	+3 ... +22
Lighting:	LED
Shelves:	wooden
Lock:	Yes
Energy consumption:	1,30 kWh/24 h
Supply:	220–240 V/50 H
Weight:	90 kg

Double sectioned compressor cooled wine cooler, black colour, double layered door, tinted glass, 8 wooden ball bearing sliding shelves, 2 separate temperature controls, internal LED light. Capacity: 181–205 wine bottles. Noise level 42 db.

| Gastro / Edelstahlische

| Gastro / stainless counters





Edelstahlische für Gastronomiebetriebe

Verwendetes Material ist austenitischer Edelstahl (zum Kontakt mit Lebensmitteln geeignet). Unsere Erzeugnisse machen sich in höchstmöglichem Maße die Qualität dieses hygienischen, leicht zu wartenden und pflegenden Materials von extrem hoher Lebensdauer zunutze.

Unsere Edelstahlische für den Gastronomiebereich bieten wir in typisierten, aber auch kundengerechten Ausführungen. Bei den typisierten und auftragsgerecht hergestellten Erzeugnissen bieten wir die gleichen Standards:

- generelle Verwendung von Edelstahl für Lebensmittelzwecke
- perfekte Verarbeitungsqualität
- fließende und vollkommen geglättete Formen, fein geschliffen und poliert
- Umfangprofile für verbesserte Hygiene, Versteifungsprofile (Umfang, Mitte) zur Erhöhung der Stabilität
- hohe Qualität, hoher Bediener- und Wartungskomfort, hohe Funktionalität
- Tische mit Erhitzung oder Kühlung

Stainless counters for catering facilities

Material used is austenitic stainless steel (suitable to come in contact with food). To the maximum extent possible the products use the quality of that hygienic material feature, extremely long service life and are easy to maintain.

We offer stainless counters for gastronomy in both type and custom made designs, depending on the request of our customer. In both type and custom made products we offer the same standards:

- use of stainless steel for food purposes
- perfect fabrication
- perfectly smoothed welds, fine grinding and polishing
- circumferential embossments for better hygiene, reinforcing embossments (circumferential, central) to increase the strength
- high quality, comfort of operation and maintenance, functionality
- heated or cooled counters



Fittings

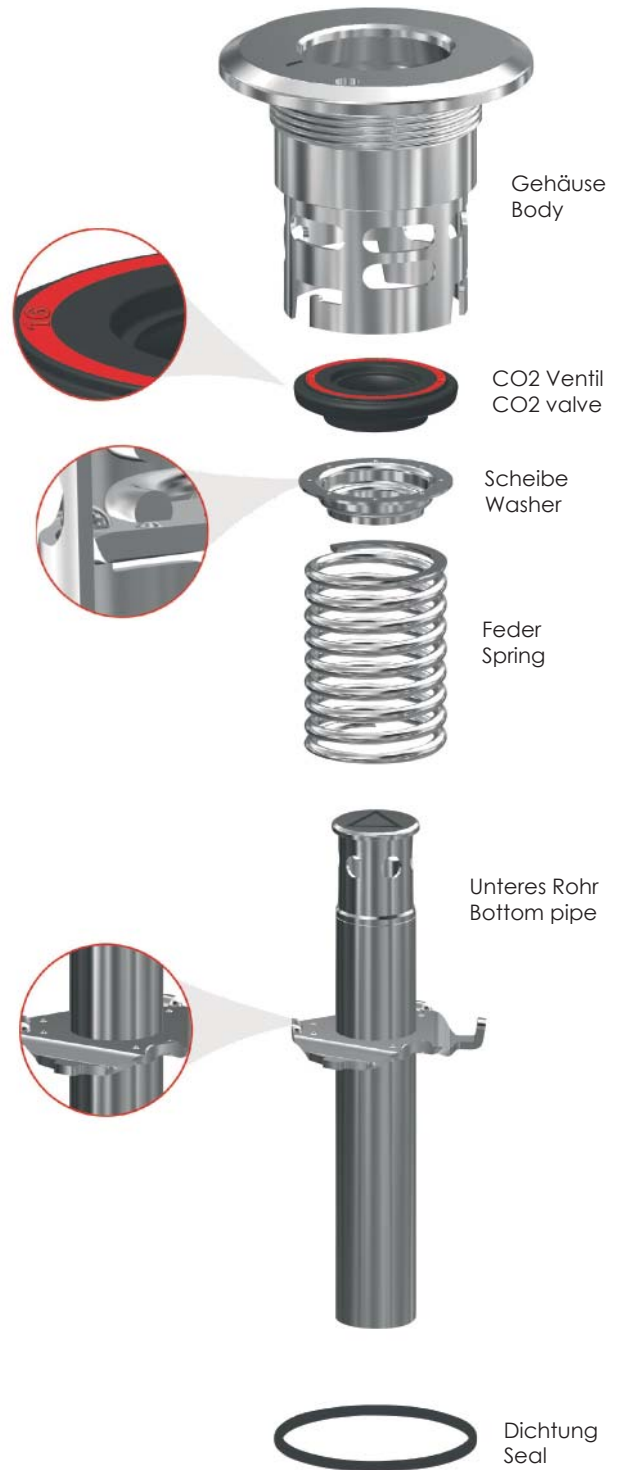
THERMOTECHNIKA BOHEMIA ist exklusiver Lieferant von Fittings/Tüllen für das Unternehmen Micro Matic in der Tschechischen Republik. Das Unternehmen Micro Matic ist ein weltweit führender Fitting-Hersteller. Sämtliche Fittings/Tüllen von Micro Matic bestehen mit hoher Qualität, langer Lebensdauer und bieten zudem ein hohes Sicherheits- und Qualitätsniveau beim Umgang mit KEG-Fässern.

Spears

THERMOTECHNIKA BOHEMIA is an exclusive supplier of spears of company Micro Matic in the Czech Republic. Micro Matic is a prominent world producer of spears. All Micro Matic spears feature high quality, long service life and offer high level of safety and quality in handling kegs.



A-system Flach



M-system Kombi



Gehäuse
Body



CO2 Ventil
CO2 valve



Bierventil
Beer valve



Bier Feder
Beer spring



Unteres Rohr
Bottom pipe



CO2 Feder
CO2 spring



Sicherheitsscheibe
Safety disc

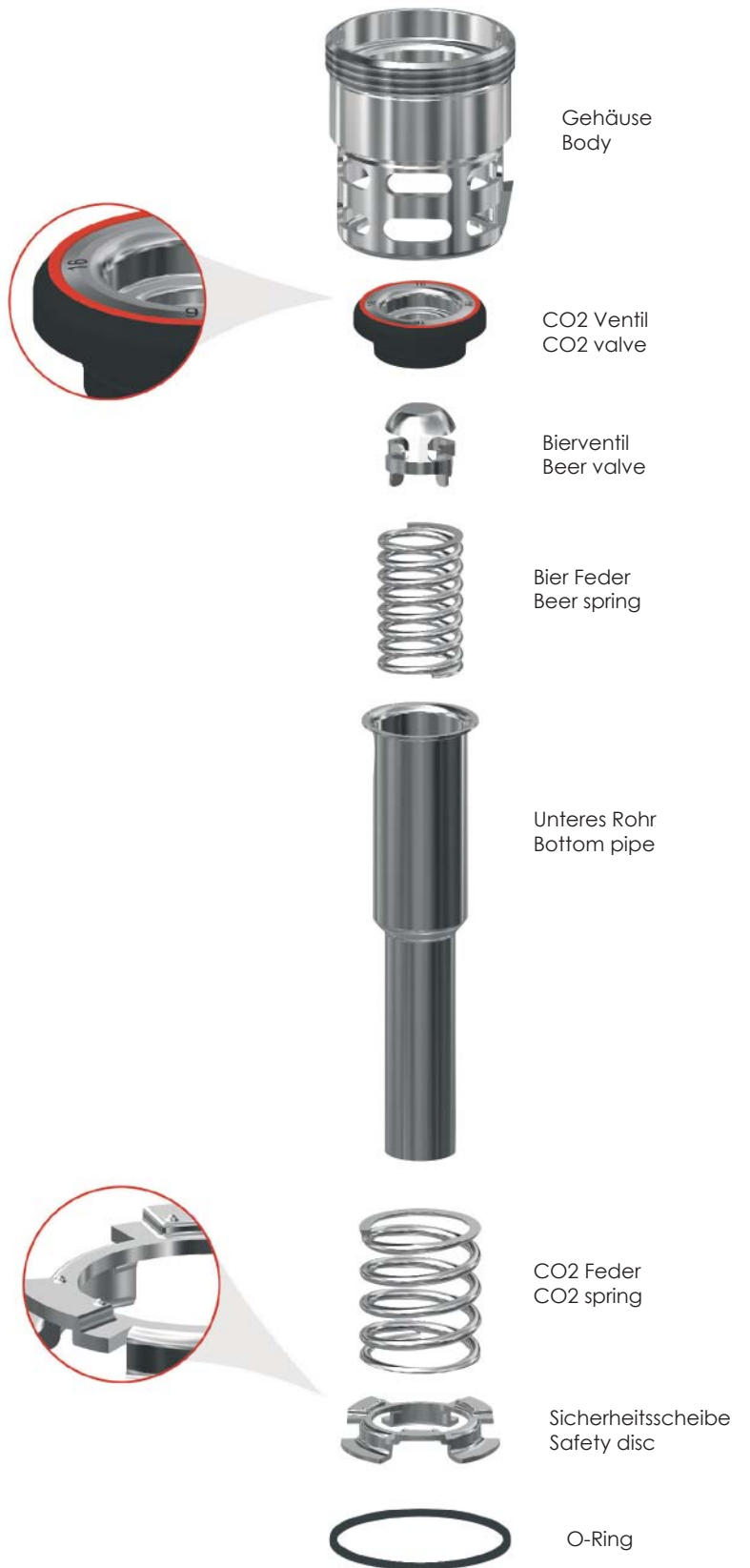


Dichtung
Seal





S-system Korb



News

Dolium Kegs
Drink Gas

Novelties

Dolium Kegs
Drink Gas





Kunststoffalternative zu Edelstahlfässern Plastic alternative to stainless kegs

Dolium

One-Way PET Kegs

- **Einweg-Kunststofffässer**
- 20 L + 30 L Varianten
- S, A, G Endstück-Typen
- Leichte Handhabung und Zuverlässigkeit
- **Preisgünstig**
- **100% recycelbar**
- **Gewicht 1,2 kg**
- **Variable Füllung**
- **Erhebliche logistische**
- **Einsparungen**
- Kompatibel mit bestehenden
- Zapfköpfen
- Integriertes Überdruckventil
- Mit CO2 befüllt, 1 bar Druck
- Niedrigste Umweltspur von allen Fässern



- **One-way non-returnable plastic kegs**
- 20 l + 30 l variants
- S, A, G type terminals
- Easy handling and reliability
- **Financially beneficial**
- **100% recyclable**
- **Weight 1,2 kg**
- **Variable filling**
- **Considerate logistic saving**
- Compatible with existing dispense heads
- Integrated pressure relief valve
- Filled with CO2 under the pressure of 1 bar
- Lowest ecological trace of all kegs

**Wenn Sie einen Ausschank von mehr
als 20 Fässern pro Woche haben...
If your consumption is over 20 kegs a week ...**



Dann lohnt es sich, auf einen komfortableren Betrieb ohne Gasflaschen-Manipulation per Online-Quelle überzugehen – wir können Ihnen einen Generator NITROS Inside direkt am Verbrauchsort installieren.

Switch to comfortable operation without the need of handling pressure cylinders – Online source – NITROS Inside generator can be installed directly at the place of consumption

Benutzerkomfort

Niedrige Betriebskosten

*Minimalisierung
von CO₂ - Emissionen*

User comfort

Low operating expenses

Minimizes CO₂ emissions



Zeit zur Wende – Zeit für
Time for a change, time for



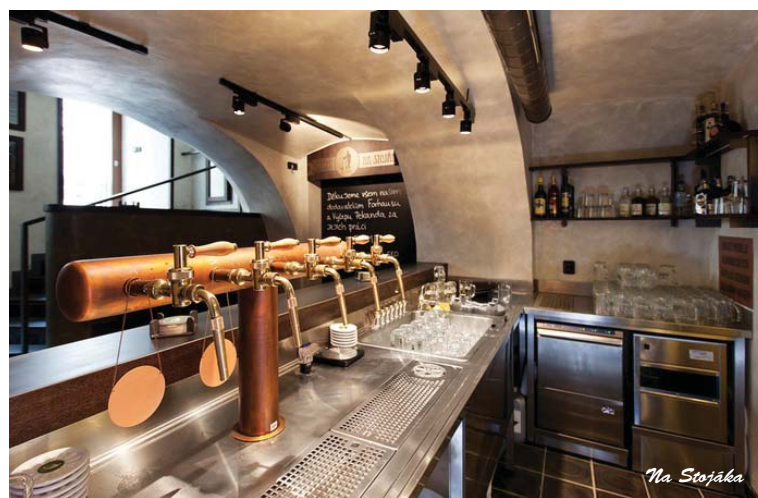
Ein lokal installierte Generator deckt den Leistungsbedarf ihrer Betriebsstätte voll und ganz durch einen direkten Anschluss an die Gasleitung des Ausschanksystems ab. Im Bedarfsfall kann auch ein CO₂-Beimischung zur Erhöhung der Spritzigkeit mancher Getränke installiert werden.

Locally installed generator fully covers the power requirements of your facility by direct connection to the gas distribution of your dispense system. If necessary, even CO₂ addition can be installed in order to increase the carbonation of certain drinks.



Unsere Realisierungen

Our achievements



CHLAZENÍ ■ SERVIS ■ VÝČEPY

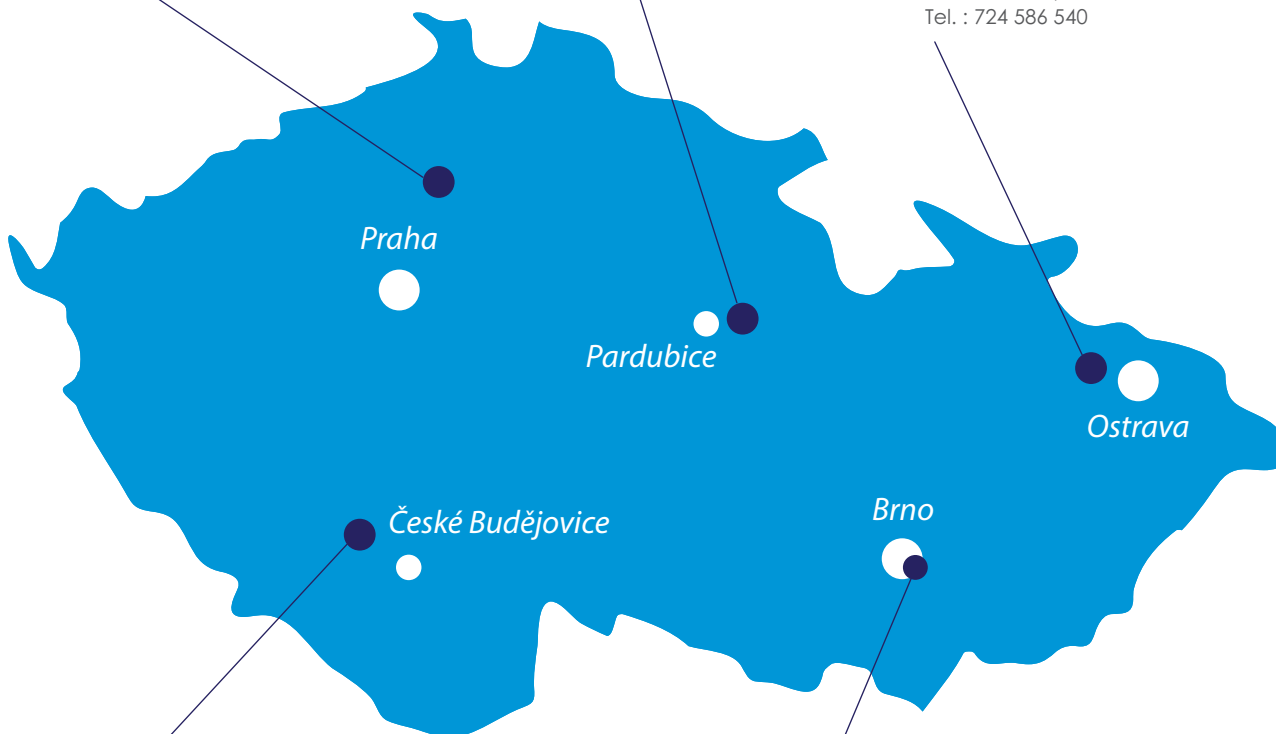


THERMOTECHNIKA
CROWNCOOL
EUROPEAN ECONOMIC INTEREST GROUP

KUNDENDIENSTZENTRUM / SERVICE CENTRE
Dolní Beřkovice
Nádražní 111, 277 01 Dolní Beřkovice
Tel. : 725 163 117

KUNDENDIENSTZENTRUM / SERVICE CENTRE
Dolní Roveň
533 71 Dolní Roveň
Tel. : 725 322 842

KUNDENDIENSTZENTRUM / SERVICE CENTRE
Paskov
Místecká 845, 739 21 Paskov
Tel. : 724 586 540



KUNDENDIENSTZENTRUM / SERVICE CENTRE
Vodňany
Výstavní 1218, 389 01 Vodňany
Tel. : 725 163 114

UNTERNEHMENSZENTRALE / COMPANY HEADQUARTERS
Újezd u Brna
Komenského 951, 664 53 Újezd u Brna
Tel. : +420 544 229 478

KUNDENDIENSTZENTRALE / SERVICE CENTRE
Hostěrádky-Rešov
683 53 Křenovice u Slavkova
Tel. : 725 311 354

THERMOTECHNIKA BOHEMIA s.r.o.

mit Sitz in / with the registered office at:

Komenského 951, 664 53 Újezd u Brna, Czech Republic

HR-Nr. / Company Registration Number: 46969829

registriert in dem am Bezirksamtsgerichts in Brno geführten Handelsregister,
Abteilung: C, Einlegeblatt: 7152 / recorded in the Companies Register
administered by the Regional Court in Brno, Section: C, File No.: 7152

E-mail: obchod@tcbohemia.com

Kundendienst-Dispatching / Dispatching centre
+420 513 030 630

www.thermotechnika.cz
www.tcbohemia.com